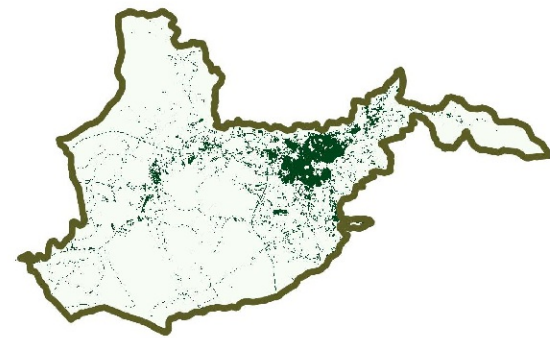




COMUNE DI VALLO DELLA LUCANIA  
Provincia di Salerno



VARIANTE DI ASSESTAMENTO URBANISTICO E  
SEMPLIFICAZIONE NORMATIVA

Quadro delle esigenze funzionali da riprogrammare

Elaborato A.02	Progettista Ing. Carla Eboli PhD	Firma 
	Responsabile del Settore Urbanistica ed Edilizia Arch. Massimo Sansone	Timbro 
Scala 1:5.000	Sindaco Dr. Antonio Sansone	
dicembre 2025		

Legenda

- Confine Comunale di Vallo della Lucania
- superfici da ridestinare a zona agricola
- progettazione in atto
- superfici fondiate da aggregare alle attività produttive esistenti
- tessuti edificati da inserire in ambito urbano
- nuova programmazione

**Legenda Puc Vigente - Elab. POC 1.3**

<b>Linee territoriali e visuale primari</b>	<b>Sistema della produzione</b>
<b>Agglomeramenti territoriali</b>	<b>Sistema ambientale</b>
<b>Sistema della mobilità</b>	<b>Sistema delle attrezzature territoriali</b>
<b>Sistema insediativo</b>	

