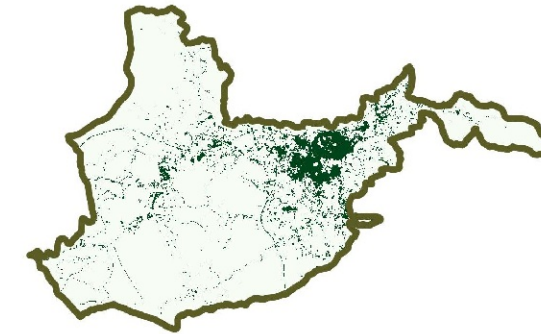





COMUNE DI VALLO DELLA LUCANIA  
Provincia di Salerno



## VARIANTE DI ASSESTAMENTO URBANISTICO E SEMPLIFICAZIONE NORMATIVA

Schede comparti

Elaborato adeguato a seguito del recepimento delle osservazioni - DGC 32 del 5.3.2026

Elaborato SC	Progettista Ing. Carla Eboli PhD  Responsabile del Settore Urbanistica ed Edilizia Arch. Massimo Sansone  Sindaco Dr. Antonio Sansone	Firma   Timbro
aprile 2026		
dicembre 2025	adozione DGC 180/2025	

## SCHEDA M1.1

Tipologia comparto	Residenziale	Commerciale	Uffici	Produttivo	TOTALE
C1	80 %	15 %	5 %	///	100 %

### opzione 1

Sub comparto	Sup. ter. Sup. int. ST = SI		Indice territoriale (IT)	Riduzione IT per presenza di vincoli	Superficie netta di solaio	Superficie netta residenziale (SUN)	Superficie netta commerciale e terziaria	Superficie netta produttiva	Indice territoriale per edilizia residenziale sociale integrata con edilizia libera	Superficie netta residenziale Edilizia residenziale sociale integrata con l'edilizia libera (SUNct)	Superficie spettante al Comune SUNca=10% di SUNct	Superficie spettante al privato SUNc= 90% di SUNct	N. abitanti (SUN+SUNct) 30 mq/ab	Alloggi da SUN	Alloggi da SUNc	Alloggi da SUNca	Sup. stand. Residenziale 18 mq/abit	Sup. stand. Terziario	Sup. stand. totale		
	N	parti																		non soggetta a vincolo	soggetta a vincolo
1	a		1788	///	0,18	---	947	758	189	///	0,085	499	50	449	42	6	6	1	756	151	907
	b		///	4088	0,18	0,153															
TOTALE			5876	---	---	947	758	189	///	---	499	50	449	42	6	6	1	756	151	907	

### opzione 2

Sub comparto	Superficie Territoriale ST		Superficie da cedere al Comune Sc = 40% ST		Superficie Integrata SI		Indice territoriale (IT)	Riduzione IT per presenza di vincoli	Superficie netta di solaio	Superficie netta residenziale (SUN)	Superficie netta commercio e terziario	Superficie netta produttiva	N. abitanti SUN/30mq.ab	Alloggi da SUN	Sup. stand. Residenziale 18mq/ab	Sup. stand. Terziario	Sup. stand. totale		
	N	parti	non soggetta a vincolo	soggetta a vincolo	non soggetta a vincolo	soggetta a vincolo												mq	mq
1	a		1788	///	715	///	1073	///	0,18	---	568	454	114	///	15	6	270	91	361
	b		///	4088	///	1635	///	2453	0,18	0,153									
TOTALE			5876	---	2350	---	3526	---	---	568	454	114	///	15	6	270	91	361	

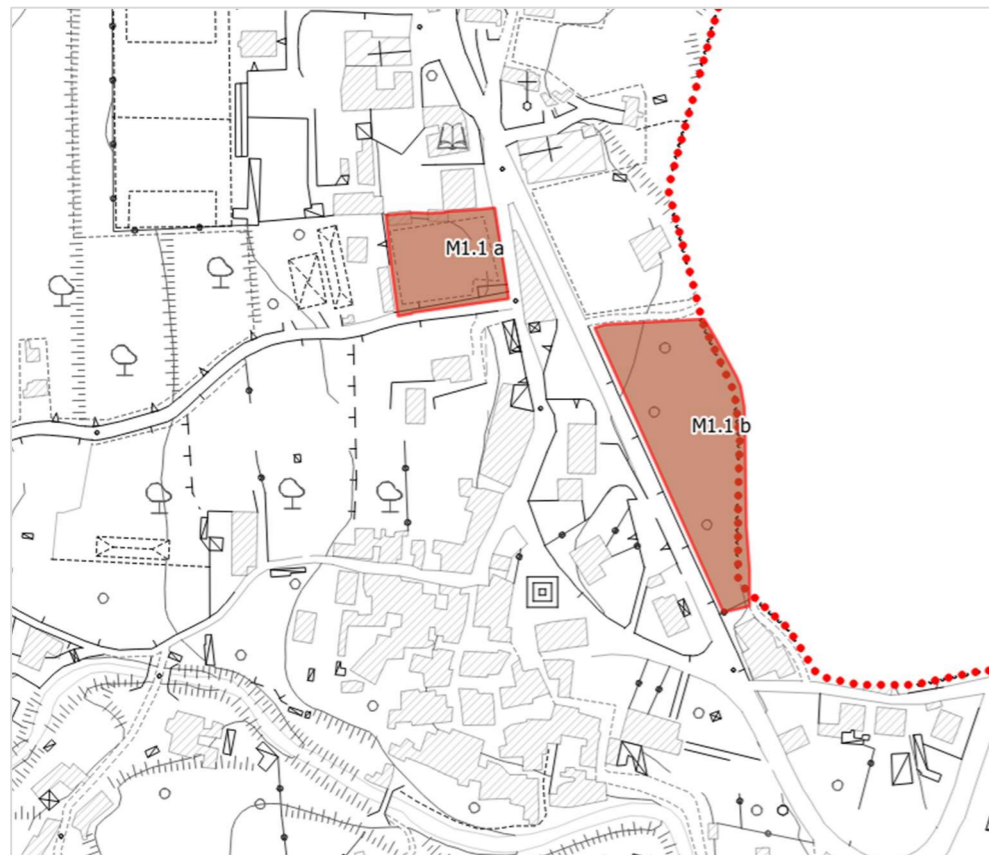


Figura 1 - Individuazione sub comparti su CTR



Figura 2 - Individuazione sub comparti su Google maps

## SCHEDA A1.1

Tipologia comparto	Residenziale	Commerciale	Uffici	Produttivo	TOTALE
C1	80 %	15 %	5 %	///	100 %

### opzione 1

Sub comparto	Sup. ter. Sup. int. ST = SI	Indice territoriale (IT)	Riduzione IT per presenza di vincoli	Superficie netta di solaio	Superficie netta residenziale (SUN)	Superficie netta commerciale e terziaria	Superficie netta produttiva	Indice territoriale per edilizia residenziale sociale integrata con edilizia libera	Superficie netta residenziale Edilizia residenziale sociale integrata con l'edilizia libera (SUNct)	Superficie spettante al Comune SUNca=10% di SUNct	Superficie spettante al privato SUNc= 90% di SUNct	N. abitanti (SUN+SUNct) 30 mq/ab	Alloggi da SUN	Alloggi da SUNc	Alloggi da SUNca	Sup. stand. Residenziale 18 mq/abit	Sup. stand. Terziario	Sup. stand. totale		
																			N	parti
1	a	///	1729	0,20	0,17	294	235	59	///	0,085	147	15	132	13	2	2	0	234	47	281
2	b	///	2270	0,20	0,17	386	309	77	///	0,085	193	19	174	17	3	2	0	306	62	368
<b>TOTALE</b>			3999	---	---	680	544	136	///	---	340	34	306	30	5	4	0	540	109	649

### opzione 2

Sub comparto	Superficie Territoriale ST	Superficie da cedere al Comune Sc = 40% ST		Superficie Integrata SI = ST - Sc		Indice territoriale (IT)	Riduzione IT per presenza di vincoli	Superficie netta di solaio	Superficie netta residenziale (SUN)	Superficie netta commercio e terziario	Superficie netta produttiva	N. abitanti SUN/30mq.ab	Alloggi da SUN	Sup. stand. Residenziale 18mq/ab	Sup. stand. Terziario	Sup. stand. totale		
		non soggetta a vincolo	soggetta a vincolo	non soggetta a vincolo	soggetta a vincolo												mq	mq
1	a	///	1729	///	692	///	1037	0,20	0,17	176	141	35	///	5	2	90	28	118
2	b	///	2270	///	908	///	1362	0,20	0,17	232	185	46	///	6	3	108	38	146
<b>TOTALE</b>			3999		1600		2399	---	---	408	326	81	///	11	5	198	66	264

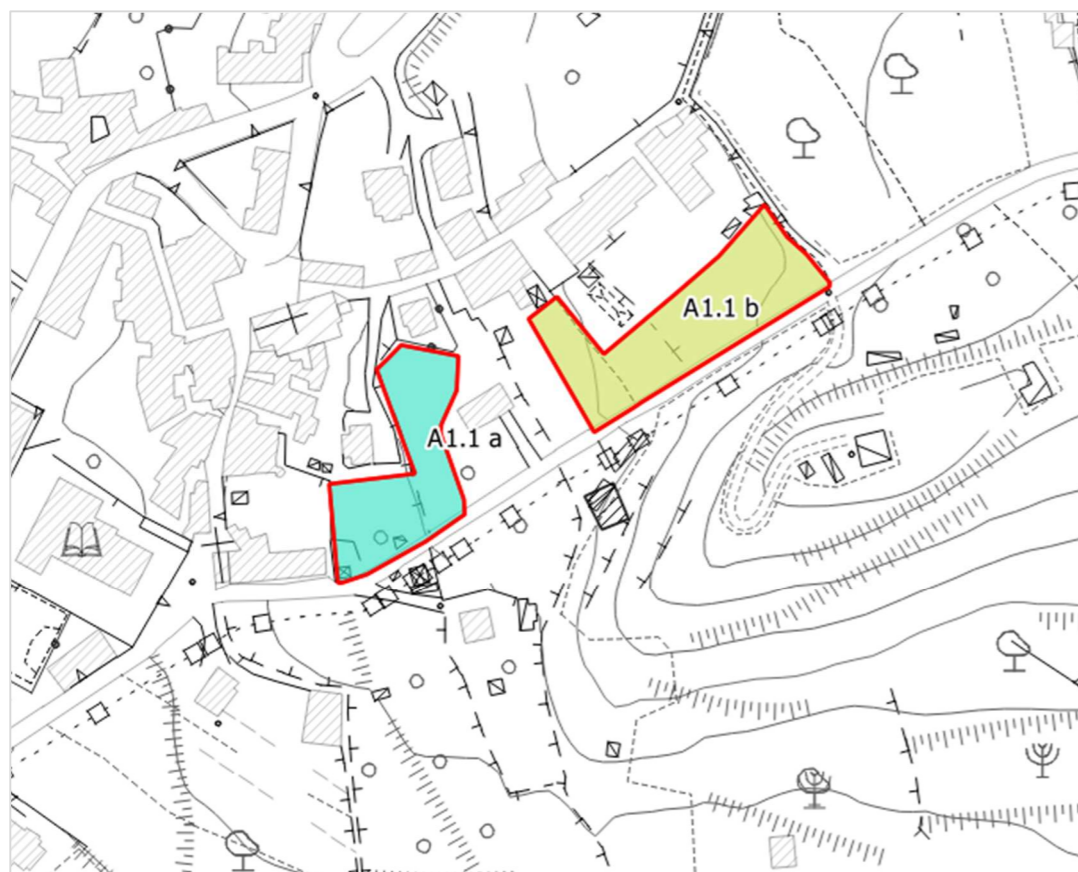


Figura 1 - Individuazione sub compartimenti su CTR



Figura 2 - Individuazione sub compartimenti su Google maps

## SCHEDA P1.1

Tipologia comparto	Residenziale	Commerciale	Uffici	Produttivo	TOTALE
C1	80 %	15 %	5 %	///	100 %

### opzione 1

Sub comparto	Sup. ter. Sup. int. ST = SI	Indice territoriale (IT)	Riduzione IT per presenza di vincoli	Superficie netta di solaio	Superficie netta residenziale (SUN)	Superficie netta commerciale e terziaria	Superficie netta produttiva	Indice territoriale per edilizia residenziale sociale integrata con edilizia libera	Superficie netta Edilizia residenziale sociale integrata con l'edilizia libera (SUNct)	Superficie spettante al Comune SUNca=10% di SUNct	Superficie spettante al privato SUNc= 90% di SUNct	N. abitanti (SUN+SUNct) 30 mq/ab	Alloggi da SUN	Alloggi da SUNc	Alloggi da SUNca	Sup. stand. Residenziale 18 mq/abit	Sup. stand. Terziario	Sup. stand. totale		
																			N	parti
1	a	///	4233	0,18	0,153	648	518	130	///	0,085	360	36	324	29	5	4	0	522	104	626
2	b	1217	///	0,20	///	349	279	70	///	0,085	162	16	146	15	2	2	0	270	56	326
	c	///	690	0,18	0,153															
	totale	1907	---	---	349															
<b>TOTALE</b>	<b>6140</b>	<b>---</b>	<b>---</b>	<b>997</b>	<b>797</b>	<b>200</b>	<b>///</b>	<b>---</b>	<b>522</b>	<b>52</b>	<b>470</b>	<b>44</b>	<b>7</b>	<b>6</b>	<b>0</b>	<b>792</b>	<b>160</b>	<b>952</b>		

### opzione 2

Sub comparto	Superficie Territoriale ST	Superficie da cedere al Comune Sc = 40% ST		Superficie Integrata SI = ST - Sc		Indice territoriale (IT)	Riduzione IT per presenza di vincoli	Superficie netta di solaio	Superficie netta residenziale (SUN)	Superficie netta commercio e terziario	Superficie netta produttiva	N. abitanti SUN/30mq.ab	Alloggi da SUN	Sup. stand. Residenziale 18mq/ab	Sup. stand. Terziario	Sup. stand. totale		
		non soggetta a vincolo	soggetta a vincolo	non soggetta a vincolo	soggetta a vincolo												mq	mq
1	a	///	4233	///	1693	///	2540	0,18	0,153	389	311	78	///	10	5	180	62	242
2	b	1217		487		730		0,20	///	209	167	42	///	6	2	108	34	142
	c	///	690	///	276	///	414	0,18	0,153									
	totale	1907		763		1144		---	---									
<b>TOTALE</b>	<b>6140</b>	<b>2456</b>	<b>3684</b>	<b>---</b>	<b>---</b>	<b>598</b>	<b>471</b>	<b>120</b>	<b>///</b>	<b>16</b>	<b>7</b>	<b>288</b>	<b>96</b>	<b>384</b>				

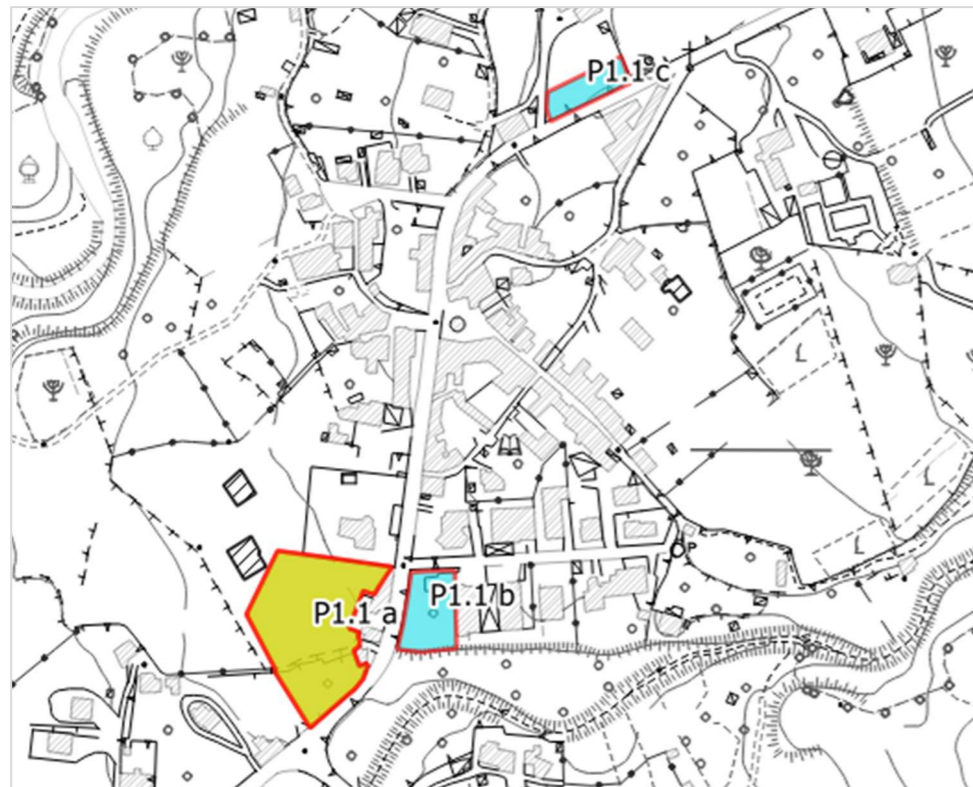


Figura 1 - Individuazione sub compartimenti su CTR



Figura 2 - Individuazione sub compartimenti su Google maps

# SCHEDA V1.1

Tipologia comparto	Residenziale	Commerciale	Uffici	Produttivo	TOTALE
C1	80 %	15 %	5 %	///	100 %

## opzione 1

Sub comparto	Sup. ter. Sup. int. ST = SI	Indice territoriale (IT)	Riduzione IT per presenza di vincoli	Superficie netta di solaio	Superficie netta residenziale (SUN)	Superficie netta commerciale e terziaria	Superficie netta produttiva	Indice territoriale per edilizia residenziale sociale integrata con edilizia libera	Superficie netta residenziale Edilizia residenziale sociale integrata con l'edilizia libera (SUNct)	Superficie spettante al Comune SUNca=10% di SUNct	Superficie spettante al privato SUNc= 90% di SUNct	N. abitanti (SUN+SUNct) 30 mq/ab	Alloggi da SUN	Alloggi da SUNc	Alloggi da SUNca	Sup. stand. Residenziale 18 mq/abit	Sup. stand. Terziario	Sup. stand. totale		
																			N	parti
1	a	///	7350	0,35	0,30	2205	1764	441	///	0,085	625	63	562	80	15	7	1	1440	353	1793
2	c	///	6124	0,20	0,17	1041	833	208	///	0,085	521	52	469	45	7	6	1	810	166	976
3	b	///	1871	0,35	0,30	710	568	142	///	0,085	201	20	181	26	5	2	0	468	114	582
	d	///	494	0,35	0,30															
	totale	2365	---	---	710															
TOTALE	15839	---	---	3956	3165	791	///	---	1347	135	1212	151	27	15	2	2718	633	3351		

## opzione 2

Sub comparto	Superficie Territoriale ST	Superficie da cedere al Comune Sc = 40% ST		Superficie Integrata SI = ST - Sc		Indice territoriale (IT)	Riduzione IT per presenza di vincoli	Superficie netta di solaio	Superficie netta residenziale (SUN)	Superficie netta commercio e terziario	Superficie netta produttiva	N. abitanti SUN/30mq.ab	Alloggi da SUN	Sup. stand. Residenziale 18mq/ab	Sup. stand. Terziario	Sup. stand. totale		
		non soggetta a vincolo mq	soggetta a vincolo mq	non soggetta a vincolo mq	soggetta a vincolo mq												non soggetta a vincolo mq	soggetta a vincolo mq
1	a	///	7350	///	2940	///	4410	0.35	0.30	1323	1058	265	///	35	15	630	212	842
2	c	///	6124	///	2450	///	3674	0.20	0.17	625	500	125	///	17	7	306	100	406
3	b	///	1871	///	748	///	1123	0.35	0.30	426	341	85	///	11	5	198	68	266
	d	///	494	///	198	///	296	0.35	0.30									
	totale	2365	946	1419	---	---	426	341	85									
TOTALE	15839	6336	9503	---	---	2374	1899	475	///	63	27	1134	380	1514				

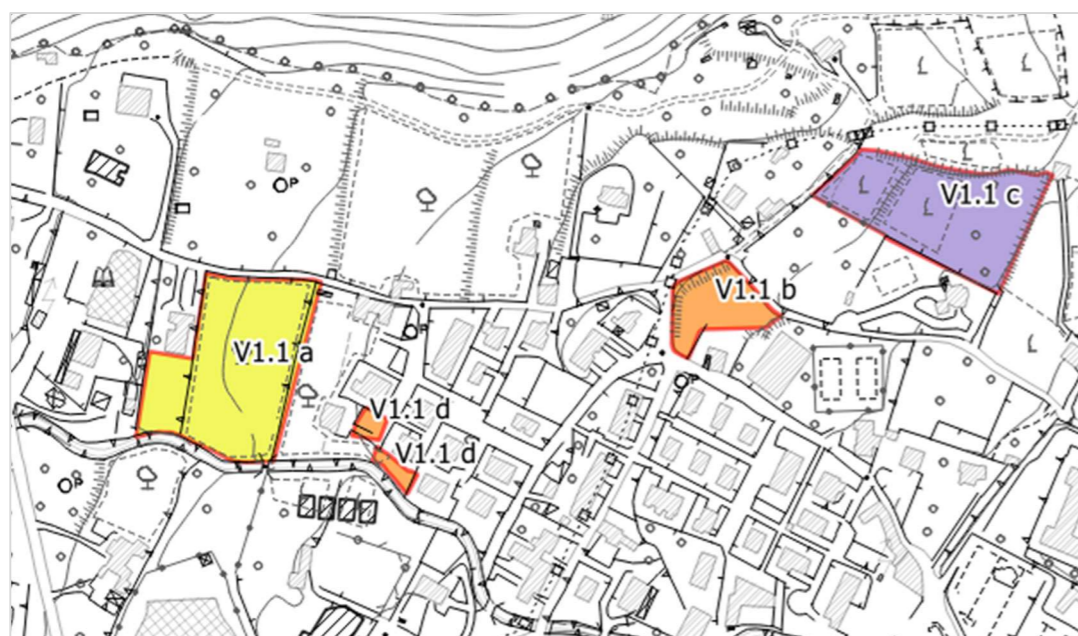


Figura 1 - Individuazione sub compartimenti su CTR



Figura 2 - Individuazione sub compartimenti su Google maps

# SCHEDA V1.3

Tipologia comparto	Residenziale	Commerciale	Uffici	Produttivo	TOTALE
C1	80 %	15 %	5 %	///	100 %

## opzione 1

Sub comparto	Sup. ter. Sup. int.		Indice territoriale (IT)	Riduzione IT per presenza di vincoli	Superficie netta di solaio	Superficie netta residenziale (SUN)	Superficie netta commerciale e terziaria	Superficie netta produttiva	Indice territoriale per edilizia residenziale e sociale integrata con edilizia libera	Superficie netta residenziale Edilizia residenziale sociale integrata con l'edilizia libera (SUNct)	Superficie spettante al Comune SUNca=10% di SUNct	Superficie spettante al privato SUNc= 90% di SUNct	N. abitanti (SUN+SUNct) } 30 mq/ab	Alloggi da SUN	Alloggi da SUNc	Alloggi da SUNca	Sup. stand. Residenziale 18 mq/abit	Sup. stand. Terziario	Sup. stand. totale	
	ST = SI																			
N	parti	non soggetta a vincolo	soggetta a vincolo																	
		mq	mq	mq/mq	mq/mq	mq	mq	mq	mq	mq/mq	mq	mq	mq	N	N	N	N	mq	mq	mq
1	c	///	2555	0,35	0,30	847	678	169	///	0,085	257	26	231	31	6	4	0	558	135	693
	g	///	472	0,20	0,17															
<b>TOTALE</b>			<b>3027</b>	---	---	<b>847</b>	<b>678</b>	<b>169</b>	<b>///</b>	---	<b>257</b>	<b>26</b>	<b>231</b>	<b>31</b>	<b>6</b>	<b>4</b>	<b>0</b>	<b>558</b>	<b>135</b>	<b>693</b>

## opzione 2

Sub comparto	Superficie Territoriale		Superficie da cedere al Comune		Superficie Integrata		Indice territoriale (IT)	Riduzione IT per presenza di vincoli	Superficie netta di solaio	Superficie netta residenziale (SUN)	Superficie netta commercio e terziario	Superficie netta produttiva	N. abitanti SUN/30mq. ab	Alloggi da SUN	Sup. stand. Residenziale 18mq/ab	Sup. stand. Terziario	Sup. stand. totale	
	ST		Sc = 40% ST		SI = ST - Sc													
N	parti	non soggetta a vincolo	soggetta a vincolo	non soggetta a vincolo	soggetta a vincolo	non soggetta a vincolo	soggetta a vincolo	mq/mq	mq/mq	mq	mq	mq	mq	N	N	mq	mq	mq
2	a	3254	285	1302	114	1952	171	0,35	0,30	1479	1183	296	///	39	16	702	237	939
	b	781	///	313	///	468	///	0,35	///									
	e	606	///	242	///	364	///	0,35	///									
	f	608	///	243	///	365	///	0,35	///									
	h	1550	///	620	///	930	///	0,35	///									
<b>Totale</b>		<b>7084</b>		<b>2834</b>		<b>4250</b>		---	---	<b>1479</b>	<b>1183</b>	<b>296</b>	<b>///</b>	<b>39</b>	<b>16</b>	<b>702</b>	<b>237</b>	<b>939</b>
1	c	///	2555	///	1022	///	1533	0,35	0,30	508	406	102	///	14	6	252	82	334
	g	///	472	///	189	///	283	0,20	0,17									
	<b>Totale</b>		<b>3027</b>		<b>1211</b>		<b>1816</b>		---									
<b>TOTALE</b>		<b>10111</b>		<b>4045</b>		<b>6066</b>		---	---	<b>1987</b>	<b>1589</b>	<b>398</b>	<b>///</b>	<b>53</b>	<b>22</b>	<b>954</b>	<b>319</b>	<b>1273</b>



Figura 1 - Individuazione sub compartimenti su CTR



Figura 2 - Individuazione sub compartimenti su Google maps

# SCHEDA V1.4

Tipologia comparto	Residenziale	Commerciale	Uffici	Produttivo	TOTALE
C1	80 %	15 %	5 %	///	100 %

## opzione 1

N	Sub comparto	Sup. ter. ST = SI		Indice territoriale (IT)	Riduzione IT per presenza di vincoli	Superfici e netta di solaio	Superficie netta residenziale (SUN)	Superficie netta commerciale e terziaria	Superficie netta produttiva	Indice territoriale per edilizia residenziale sociale integrata con edilizia libera	Superficie netta residenziale Edilizia residenziale sociale integrata con l'edilizia libera (SUNct)	Superficie spettante al Comune SUNca=10% di SUNct	Superficie spettante al privato SUNc= 90% di SUNct	N. abitanti (SUN+SUNct) 30 mq/ab	Alloggi da SUN	Alloggi da SUNc	Alloggi da SUNca	Sup. stand. Residenziale 18 mq/abit	Sup. stand. Terziario	Sup. stand. totale	
		non soggett a a vincolo	soggetta a vincolo																		
		mq	mq	mq/mq	mq/mq	mq	mq	mq	mq	mq/mq	mq	mq	mq	N	N	N	N	mq	mq	mq	
1	a1	///	3783	0,20	0,17																
	d	1683	///	0,35	///	1232	986	246	///	0,085	465	46	419	48	8	5	1	864	197	1061	
	a*		10346	0,20	0,17	2348	1878	470	///		1022	102	920	97	16	12	2	1746	376	2122	
	totale		5466 12029	---	---	1232 2348	986 1878	246 470	///	---	465 1022	46 102	419 920	48 97	8 16	5 12	1 2	864 1746	197 376	1061 2122	
2	a2	///	5715	0,20	0,17	972	778	194	///	0,085	486	49	437	42	7	6	1	756	155	911	
3	b	///	3365	0,35	0,30	1010	808	202	///	0,085	286	28	258	37	7	3	0	666	162	828	
4	c	1246	126	0,35	0,30	474	379	95	///	0,085	117	12	105	17	3	1	0	306	76	382	
TOTALE			15918 16766	---	---	3698 3832	2951 3065	737 767	///	---	1354 1425	135 142	1219 1283	144 151	25 26	15 16	2	2592 2718	590 614	3182 3332	

## opzione 2

N	Sub comparto	Superficie Territoriale ST		Superficie da cedere al Comune Sc = 40% ST		Superficie Integrata SI = ST - Sc		Indice territoriale (IT)	Riduzione IT per presenza di vincoli	Superficie netta di solaio	Superficie netta residenziale (SUN)	Superficie netta commercio e terziario	Superficie netta produttiva	N. abitanti SUN/30mq.ab	Alloggi da SUN	Sup. stand. Residenziale 18mq/ab	Sup. stand. Terziario	Sup. stand. totale	
		non soggett a a vincolo	soggetta a vincolo	non soggett a a vincolo	soggetta a vincolo	non soggett a a vincolo	soggetta a vincolo												
		mq	mq	mq	mq	mq	mq	mq/mq	mq/mq	mq	mq	mq	mq	N	N	mq	mq	mq	
1	a1	///	3783	///	1513	///	2270	0,20	0,17										
	d	1683	///	673	///	1010	///	0,35	///	739	591	148	///	20	8	360	118	478	
	a*	///	10346	///	4138	///	6208	0,20	0,17	1409	1127	282	///	38	16	684	226	910	
	totale		5466 12029		2186 4811		3280 7218	---	---	739 1409	591 1127	148 282	///	20 38	8 16	360 684	118 226	478 910	
2	a2	///	5715	///	2286	///	3429	0,20	0,17	583	467	116	///	16	7	288	93	381	
3	b	///	3365	///	1346	///	2019	0,35	0,30	606	485	121	///	16	7	288	97	385	
4	c	1246	126	498	50	748	76	0,35	0,30	285	228	57	///	8	3	144	45	189	
TOTALE			15918 16766		6367 6705		9551 10061	---	---	2213 2300	1771 1840	442 460	///	60 62	25 26	1080 1116	353 368	1433 1484	

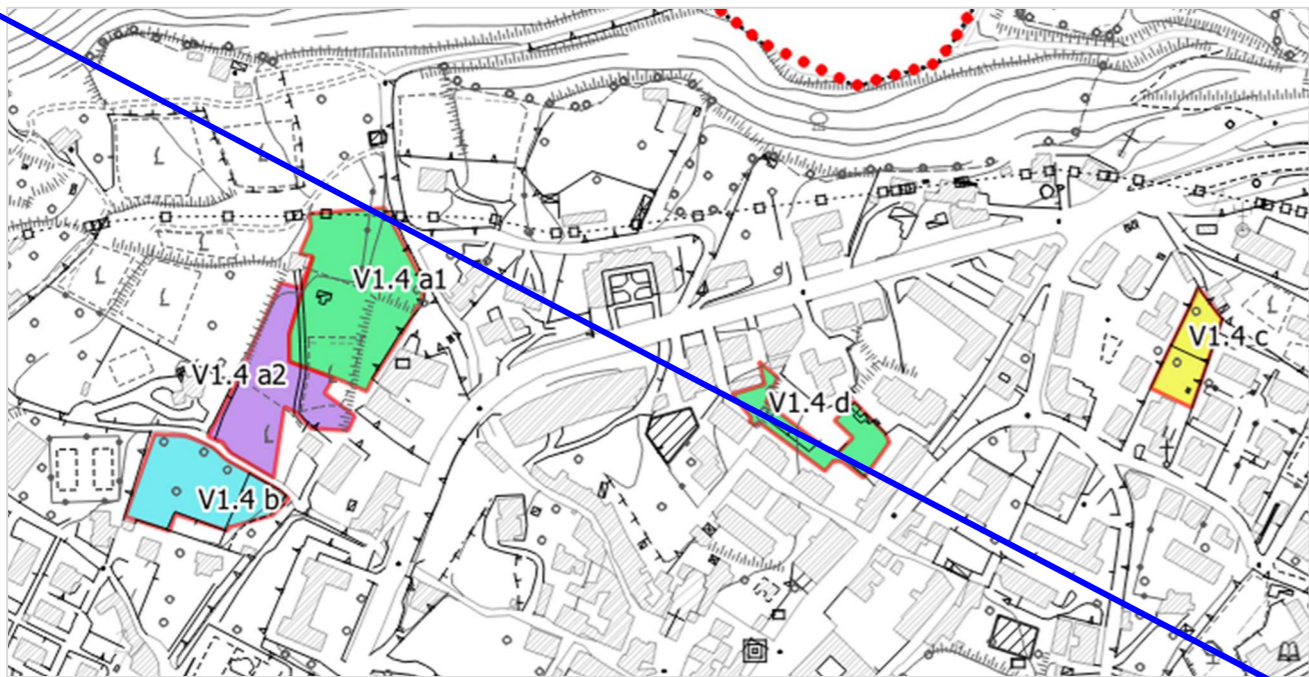


Figura 1 – Individuazione sub compartì su CTR



Figura 2 – Individuazione sub compartì su Google maps

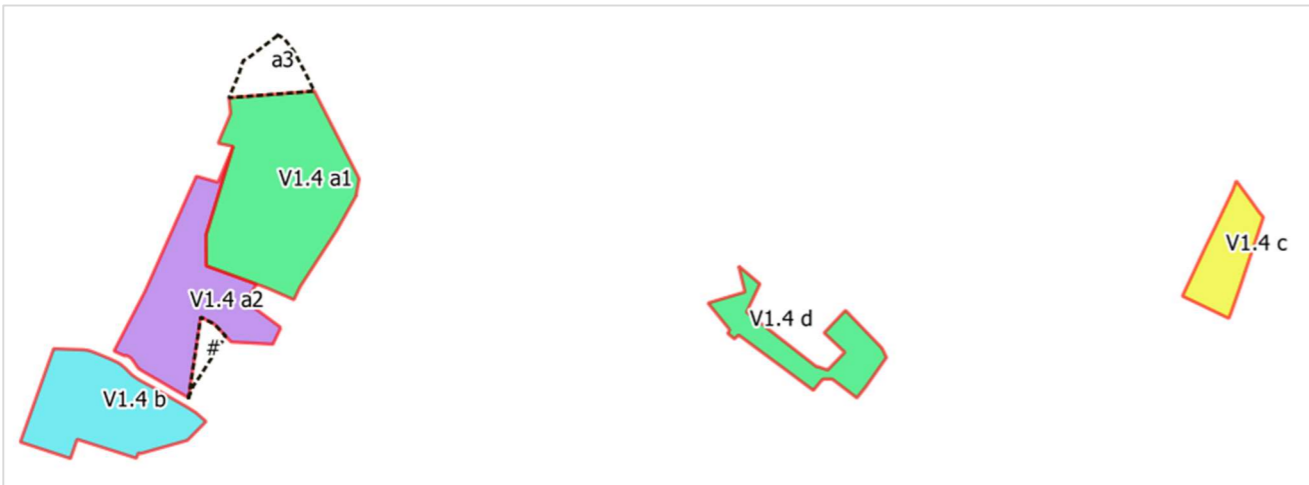


Figura 1 - Individuazione sub compartì su CTR



Figura 2 - Individuazione sub compartì su Google maps

La superficie del sub comparto 1 si modifica a seguito dell'accoglimento dell'osservazione 1 (codici 1.1 e 1.3 - DGC 32/2026), pertanto la porzione di comparto identificata con la lettera **a3** (proveniente dal comparto V2.2) è accorpata al comparto V1.4. Si precisa che il nuovo assetto prevede che il sub comparto 1 comprenda anche il sub comparto 2 (**a2**) e l'area **a3**, pertanto il sub comparto 1 sarà composto dalle parti **a\*** e **d**, dove  $a^* = a1+a2+a3$  (vedi figg. 1 e 2)

Come specificato nell'osservazione 1 (codice 1.3), ai fini della regolarizzazione dei confini del comparto, di cui si riconosce l'impropria perimetrazione dal punto di vista fisico-orografico, per evitare spazi residui, e relitti urbanistici, l'area individuata con il simbolo **#** viene accorpata al sub comparto 1, specificando che è a saldi inalterati, quindi fermo restando il numero di alloggi e di superficie lorda del sub comparto 1. Tale spazio sarà destinato ad incrementare gli standard urbanistici.

I sub compartì 3 e 4 restano invariati per forma e superficie.

## SCHEDA V1.5

Tipologia comparto	Residenziale	Commerciale	Uffici	Ricettiva	Produttivo	TOTALE
C2	60 %	15 %	15%	10 %	///	100 %

### opzione 1

Sub comparto		Sup. ter. Sup. int. ST = SI		Indice territoriale (IT)	Riduzione IT per presenza di vincoli	Superficie netta di solaio	Superficie netta residenziale (SUN)	Superficie netta commerciale e terziaria	Superficie netta ricettiva	Indice territoriale per edilizia residenziale sociale integrata con edilizia libera	Superficie netta residenziale Edilizia residenziale sociale integrata con l'edilizia libera (SUNct)	Superficie spettante al Comune SUNca=10 % di SUNct	Superficie spettante al privato SUNc= 90% di SUNct	N. abitanti (SUN+SUNct) 30 mq/ab	Alloggi da SUN	Alloggi da SUNc	Alloggi da SUNca	Sup. stand. Residenziale 18 mq/abit	Sup. stand. Terziario	Sup. stand. totale
N	parti	non soggetta a vincolo	soggetta a a vincolo																	
		mq		mq/mq	mq/mq	mq	mq	mq	mq	mq/mq	mq	mq	mq	N	N	N	N	mq	mq	mq
1	a	///	4457	0.35	0.30	1337	802	401	134	0.085	379	38	341	39	7	4	1	702	428	1130
2	b	///	4466	0.35	0.30	1340	804	402	134	0.085	380	38	342	39	7	4	1	702	429	1131
3	c	///	1091	0.35	0.30	327	196	98	33	0.085	93	9	84	10	1	1	0	180	105	285
TOTALE		10014		---	---	3004	1802	901	301	---	852	85	767	88	15	9	2	1584	962	2546

### opzione 2

Sub comparto		Superficie Territoriale ST		Superficie da cedere al Comune Sc = 40% ST		Superficie Integrata SI = ST - Sc		Indice territoriale (IT)	Riduzione IT per presenza di vincoli	Superficie netta di solaio	Superficie netta residenziale (SUN)	Superficie netta commercio e terziario	Superficie netta ricettiva	N. abitanti SUN/30mq.ab	Alloggi da SUN	Sup. stand. Residenziale 18mq/ab	Sup. stand. Terziario	Sup. stand. totale
N	parti	non soggetta a vincolo	soggetta a vincolo	non soggetta a vincolo	soggetta a vincolo	non soggetta a vincolo	soggetta a vincolo											
		mq	mq	mq	mq	mq	mq	mq/mq	mq/mq	mq	mq	mq	mq	N	N	mq	mq	mq
1	a	///	4457	///	1783	///	2674	0.35	0.30	802	481	241	80	16	7	288	257	545
2	b	///	4466	///	1786	///	2680	0.35	0.30	804	482	241	80	16	7	288	257	545
3	c	///	1091	///	437	///	654	0.35	0.30	196	118	59	20	4	1	72	63	135
TOTALE		10014		4006		6008		---	---	1802	1081	541	180	36	15	648	577	1225

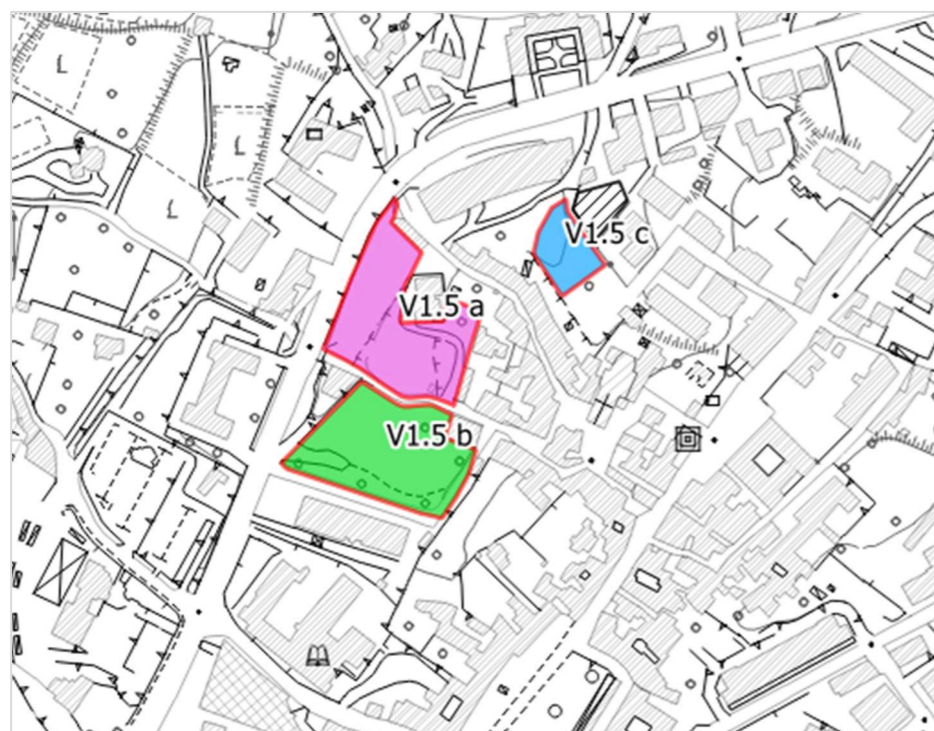


Figura 1 - Individuazione sub compartimenti su CTR



Figura 2 - Individuazione sub compartimenti su Google maps

# SCHEDA V2.1

Tipologia comparto	Residenziale	Commerciale	Uffici	Produttivo	TOTALE
C3	40 %	15 %	15 %	30	100 %

## opzione 1

Sub comparto	Sup. ter. Sup. int.	Indice territoriale		Riduzione e IT per presenza di vincoli	Superficie netta di solaio	Superficie netta residenziale (SUN)	Superficie netta commerciale e terziaria	Superficie netta produttiva	Indice territoriale per edilizia residenziale sociale integrata con edilizia libera	Superficie netta residenziale Edilizia residenziale sociale integrata con l'edilizia libera (SUNct)	Superficie spettante al Comune SUNca=10% di SUNct	Superficie spettante al privato SUNc= 90% di SUNct	N. abitanti (SUN+SUNct) 30 mq/ab	Alloggi da SUN	Alloggi da SUNc	Alloggi da SUNca	Sup. stand. Residenziale 18 mq/abit	Sup. stand. Terziario	Sup. stand. totale	
		ST = SI	(IT)																	mq/mq
N	parti	non soggetta a vincolo	soggetta a vincolo																	
1	a	///	4611	0.20	0.17	784	314	235	235	0.085	392	39	353	24	3	5	0	432	376	808
	a*	///	8950	0,20	0,17	1522	609	456	456	0.085	761	76	685	46	6	9	1	828	730	1558
2	b	///	7833	0.20	0.17	1332	533	399	399	0.085	666	67	599	40	4	8	1	720	638	1358
3	c	///	1465	0.20	0.17	249	174	75	///	0.085	125	12	113	10	1	1	0	180	60	240
TOTALE			13909 16783	---	---	2365 2854	1021 1142	709 855	634 855	---	1183 1427	118 143	1065 1284	74 86	8 10	14 17	1 2	1332 1548	1074 1368	2406 2916

## opzione 2

Sub comparto	Superficie Territoriale		Superficie da cedere al Comune		Superficie Integrata		Indice territoriale (IT)	Riduzione IT per presenza di vincoli	Superficie netta di solaio	Superficie netta residenziale (SUN)	Superficie netta commercio e terziario	Superficie netta produttiva	N. abitanti SUN/30mq.ab	Alloggi da SUN	Sup. stand. Residenziale 18mq/ab	Sup. stand. Terziario	Sup. stand. totale	
	ST	Sc = 40% ST	SI = ST - Sc	mq	mq	mq												mq
N	parti	non soggetta a vincolo	soggetta a vincolo	non soggetta a vincolo	soggetta a vincolo	non soggetta a vincolo	soggetta a vincolo											
1	a	///	4611	///	1844	///	2767	0.20	0.17	470	188	141	141	6	3	108	226	334
	a*	///	8950	///	3580	///	5370	0.20	0.17	913	365	274	274	12	6	216	438	654
2	b	///	7833	///	3133	///	4700	0.20	0.17	799	319	240	240	11	4	198	384	582
3	c	///	1465	///	586	///	879	0.20	0.17	149	104	45	///	3	1	54	36	90
TOTALE			13909 16783		5563 6713		8346 10070	---	---	1418 1712	611 684	426 514	381 514	20 23	8 10	360 414	646 822	1006 1236

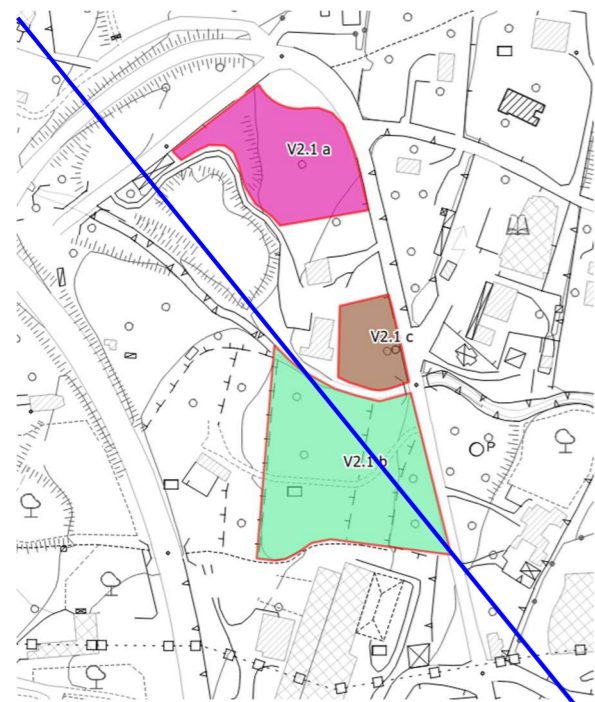


Figura 1 - Individuazione sub-comparti su CTR

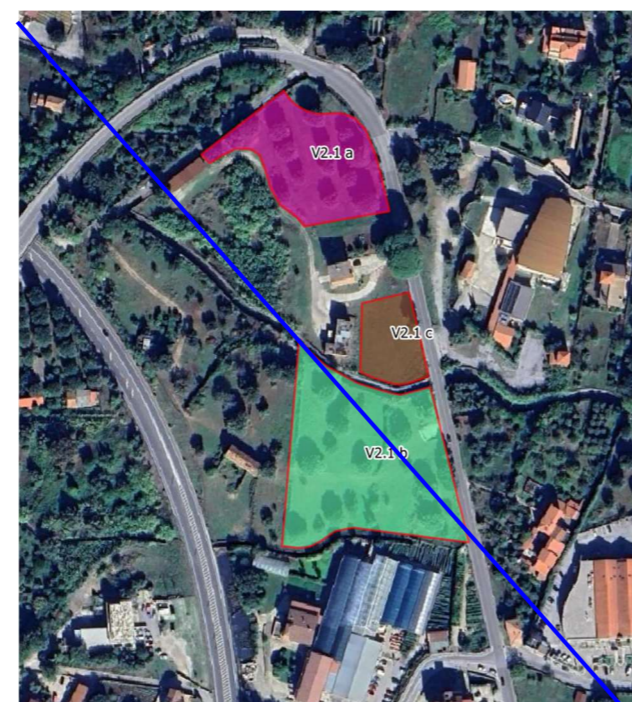
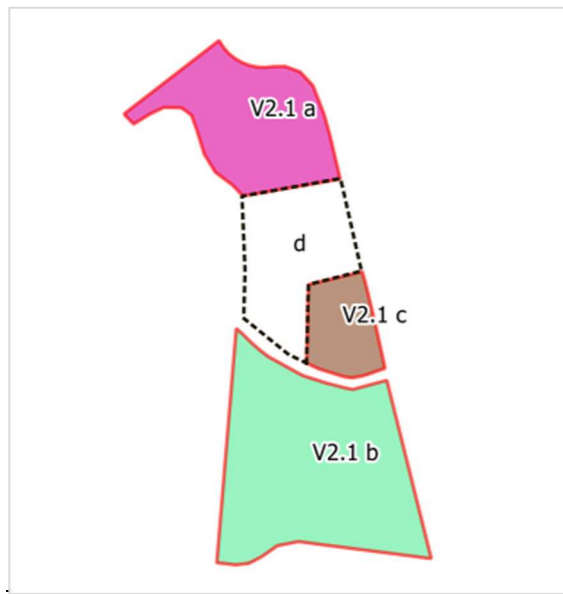


Figura 2 - Individuazione sub-comparti su Google maps



La superficie del sub comparto 1 si modifica a seguito dell'accoglimento dell'osservazione 8 (DGC 32/2026), pertanto la porzione di comparto identificata con la lettera d è nuovamente accorpata al comparto V2.1.

Si precisa che il nuovo assetto prevede che il sub comparto 1 comprenda anche il sub comparto 3 (c), pertanto il sub comparto 1 sarà composto dall'area:  $a^* = a+c+d$

Il sub comparto 2 resta invariato per forma e superficie.

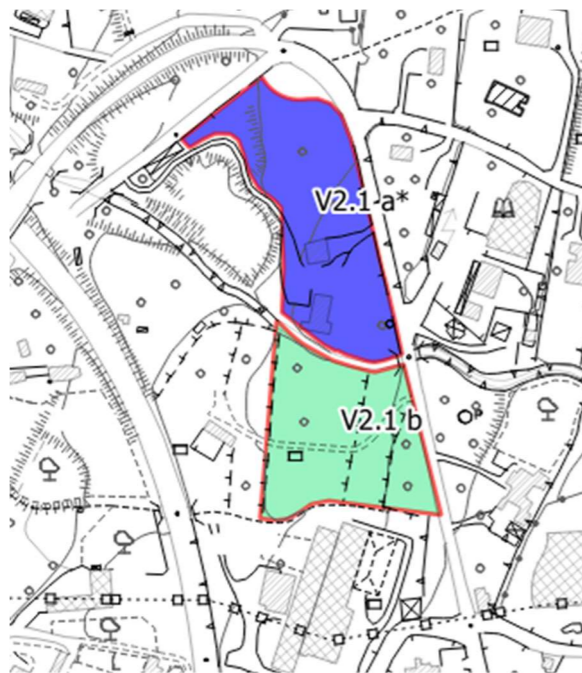


Figura 1 - Individuazione sub comparti su CTR

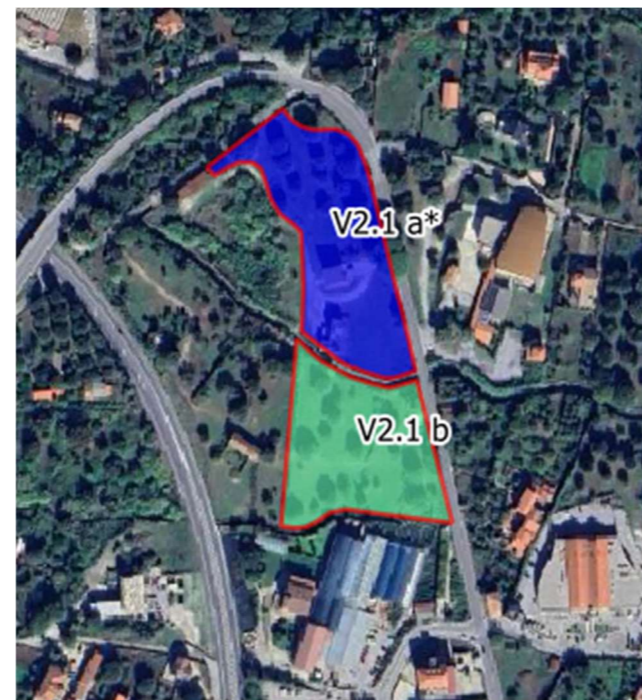


Figura 2 - Individuazione sub comparti su Google maps

## SCHEDA V2.2

Tipologia comparto	Residenziale	Commerciale	Uffici	Produttivo	TOTALE
C1	80 %	15 %	5 %	///	100 %

### opzione 1

Sub comparto	Sup. ter. Sup. int. ST = SI	Indice territoriale (IT)	Riduzione IT per presenza di vincoli	Superficie netta di solaio	Superficie netta residenziale (SUN)	Superficie netta commerciale e terziaria	Superficie netta produttiva	Indice territoriale per edilizia residenziale sociale integrata con edilizia libera	Superficie netta residenziale Edilizia residenziale sociale integrata con l'edilizia libera (SUNct)	Superficie spettante al Comune SUNca=10% di SUNct	Superficie spettante al privato SUNc= 90% di SUNct	N. abitanti (SUN+SUNct) 30 mq/ab	Alloggi da SUN	Alloggi da SUNc	Alloggi da SUNca	Sup. stand. Residenziale 18 mq/abit	Sup. stand. Terziario	Sup. stand. totale		
																			N	parti
1	a	///	4907	0.20	0.17	834	667	167	///	0.085	417	42	375	36	6	5	0	648	134	782
			4069			692	554	138			346	35	311	30	5	4		540	110	650
2	b	///	10063	0.35	0.30	3019	2415	604	///	0.085	855	85	770	109	20	10	1	1962	483	2445
<b>TOTALE</b>			<b>14970</b>	---	---	<b>3853</b>	<b>3082</b>	<b>771</b>	---	---	<b>1272</b>	<b>127</b>	<b>1145</b>	<b>145</b>	<b>26</b>	<b>15</b>	<b>1</b>	<b>2610</b>	<b>617</b>	<b>3227</b>
			14132			3711	2969	742			1201	120	1081	139	25	14		2502	593	3095

### opzione 2

Sub comparto	Superficie Territoriale ST	Superficie da cedere al Comune Sc = 40% ST		Superficie Integrata SI = ST - Sc		Indice territoriale (IT)	Riduzione IT per presenza di vincoli	Superficie netta di solaio	Superficie netta residenziale (SUN)	Superficie netta commercio e terziario	Superficie netta produttiva	N. abitanti SUN/30mq.ab	Alloggi da SUN	Sup. stand. Residenziale 18mq/ab	Sup. stand. Terziario	Sup. stand. totale		
		non soggetta a vincolo	soggetta a vincolo	non soggetta a vincolo	soggetta a vincolo												mq	mq
1	a	///	4907	///	1963	///	2944	0.20	0.17	500	400	100	///	13	6	234	80	314
			4069		1628		2441			415	332	83		11	5	198	66	264
2	b	///	10063	///	4025	///	6038	0.35	0.30	1811	1449	362	///	48	20	864	290	1154
<b>TOTALE</b>			<b>14970</b>		<b>5988</b>		<b>8982</b>	---	---	<b>2311</b>	<b>1849</b>	<b>462</b>	---	<b>61</b>	<b>26</b>	<b>1098</b>	<b>370</b>	<b>1468</b>
			14132		5653		8479			2226	1781	445		59	25	1062	356	1418

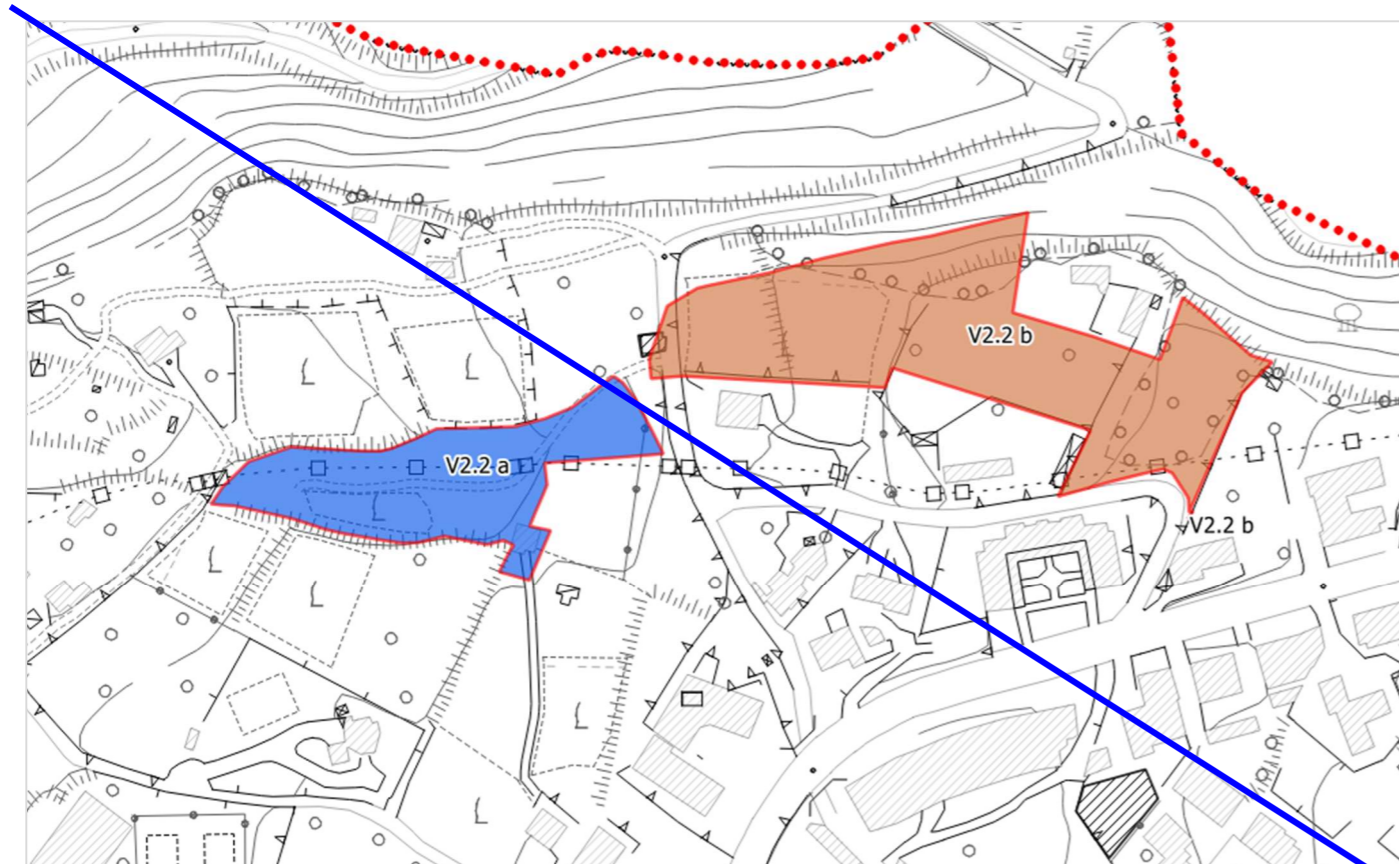


Figura 1 - Individuazione sub-comparti su CTR

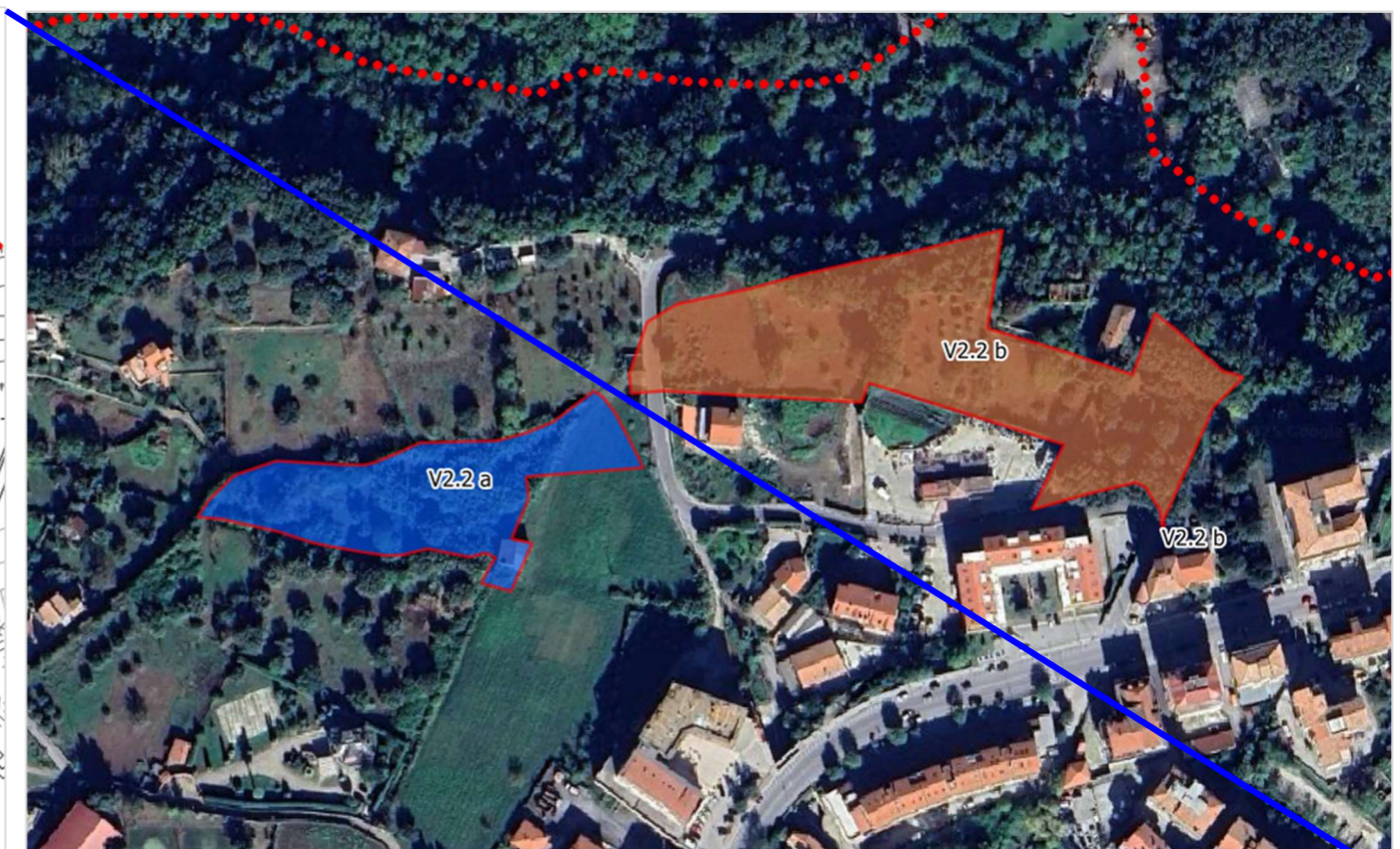
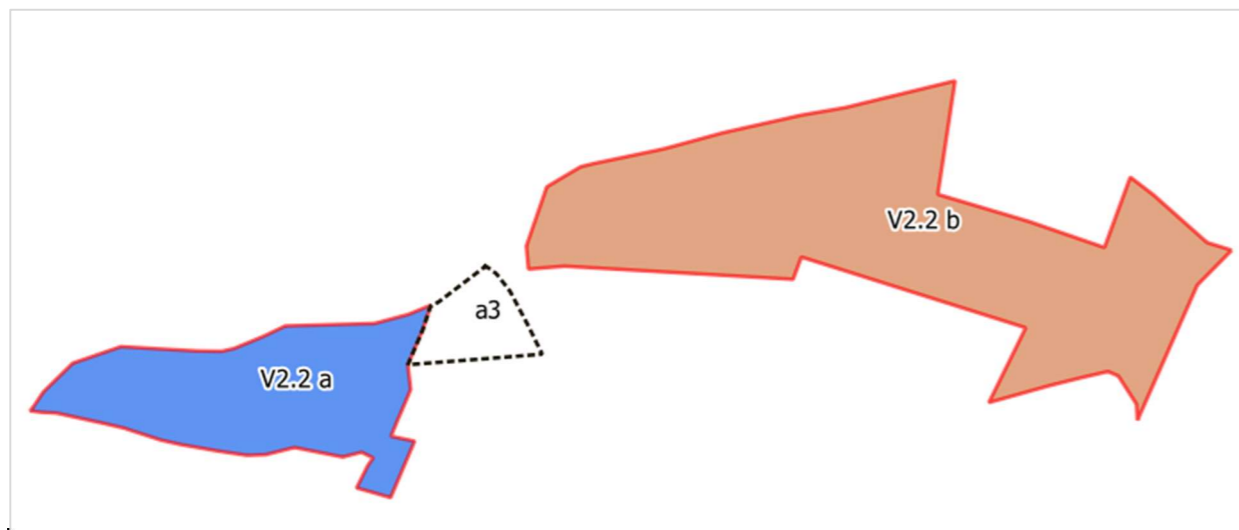


Figura 2 - Individuazione sub-comparti su Google maps



La superficie del sub comparto 1 si modifica a seguito dell'accoglimento dell'osservazione 1 (codice 1.1 - DGC 32/2026), pertanto la parte di comparto identificata con la lettera **a3** è decurtata dal comparto V2.2 ed è accorpata al comparto V1.4.

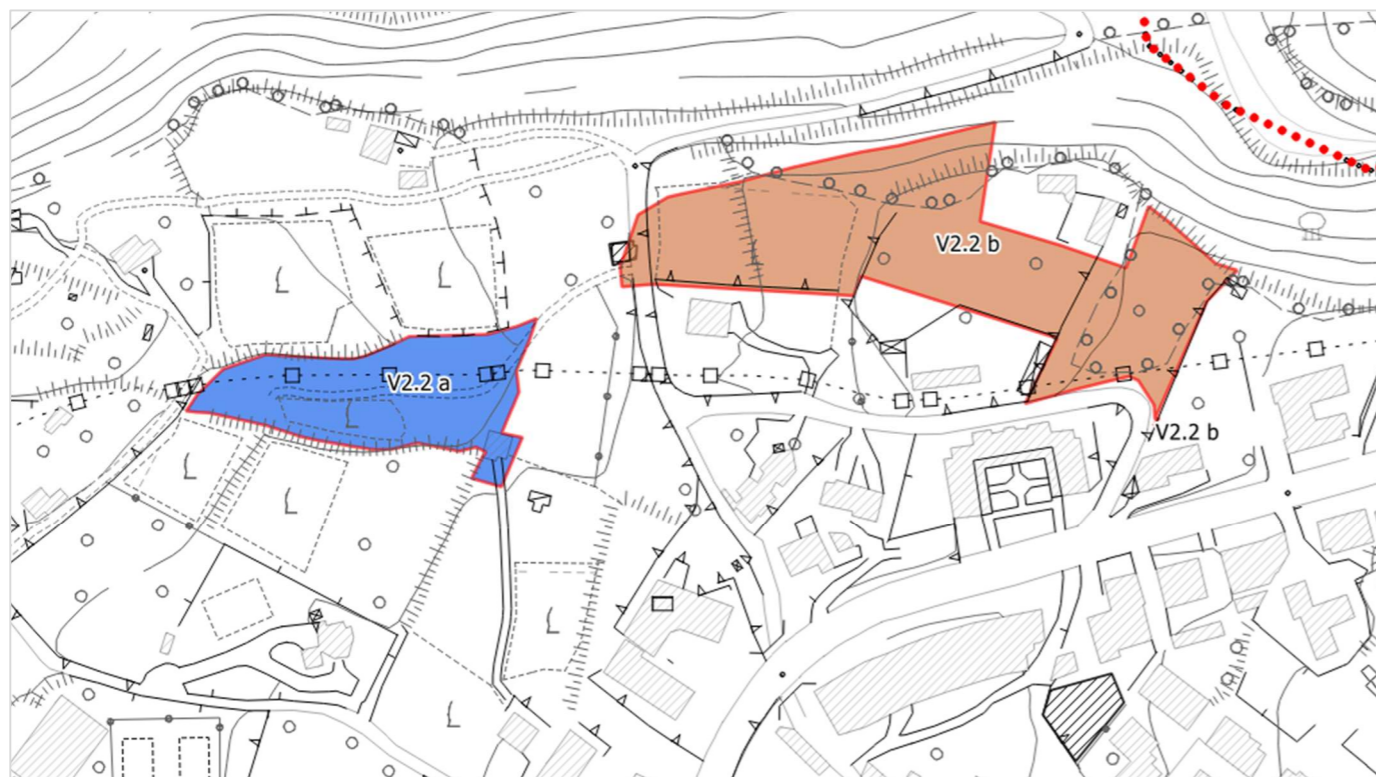


Figura 1 - Individuazione sub compartì su CTR

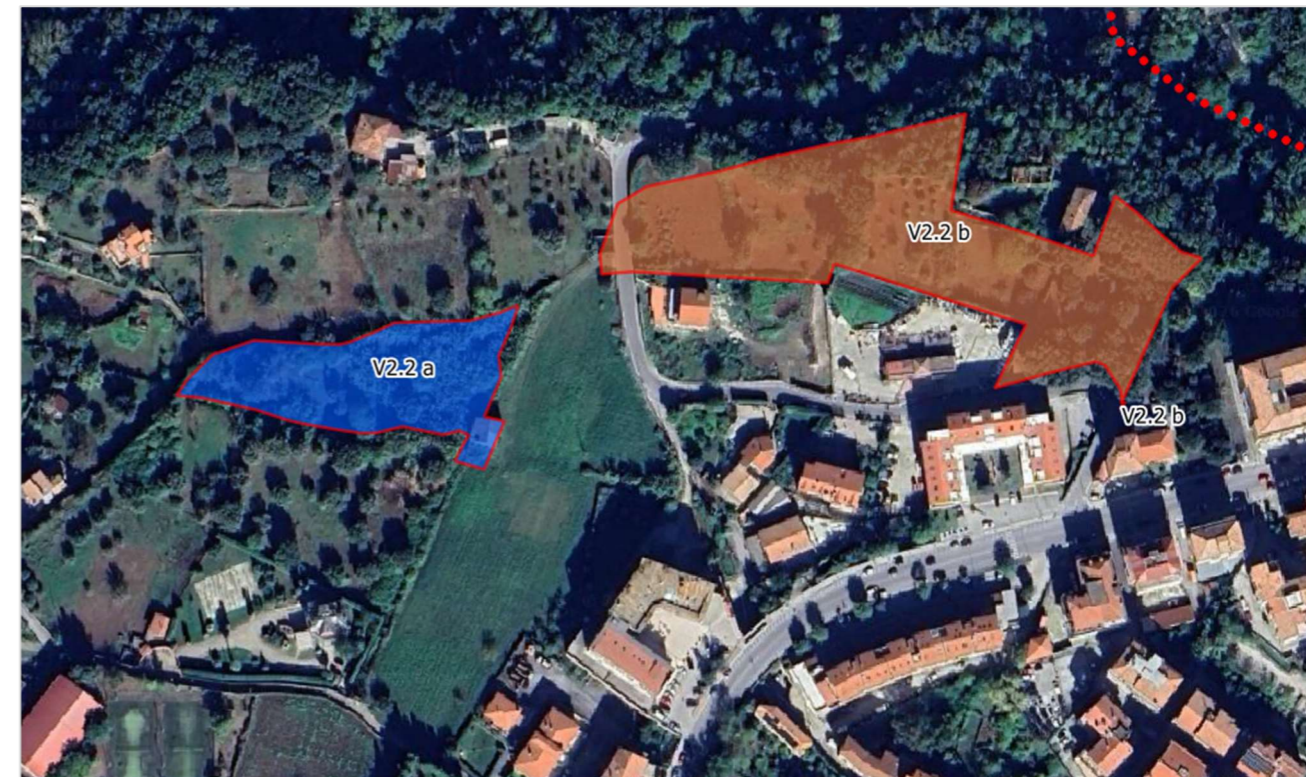


Figura 2 - Individuazione sub compartì su Google maps

## SCHEDA V2.3

Tipologia comparto	Residenziale	Commerciale	Uffici	Produttivo	TOTALE
C3	40 %	15 %	15 %	30 %	100 %

### opzione 1

Sub comparto		Sup. ter. Sup. int. ST = SI		Indice territoriale (IT)	Riduzione IT per presenza di vincoli	Superficie netta di solaio	Superficie netta residenziale (SUN)	Superficie netta commerciale e terziaria	Superficie netta produttiva	Indice territoriale per edilizia residenziale sociale integrata con edilizia libera	Superficie netta residenziale Edilizia residenziale sociale integrata con l'edilizia libera (SUNct)	Superficie spettante al Comune SUNca=10% di SUNct	Superficie spettante al privato SUNc= 90% di SUNct	N. abitanti (SUN+SUNct) 30 mq/ab	Alloggi da SUN	Alloggi da SUNc	Alloggi da SUNca	Sup. stand. Residenziale 18 mq/abit	Sup. stand. Terziario	Sup. stand. totale	
N	parti	non soggetta a vincolo	soggetta a vincolo																		
		mq	mq	mq/mq	mq/mq	mq	mq	mq	mq	mq/mq	mq	mq	mq	mq	N.	N.	N.	N.	mq	mq	mq
1	a	///	7178	0.35	0.30	2153	861	646	646	0.085	610	61	549	49	6	7	1	882	1035	1917	
2	b	///	2307	0.35	0.30	692	484	208	///	0.085	196	20	176	23	4	2	0	414	166	580	
3	c	///	2974	0.35	0.30	892	357	267	268	0.085	253	25	228	20	3	3	0	360	427	787	
<b>TOTALE</b>			<b>12459</b>	---	---	<b>3737</b>	<b>1702</b>	<b>1121</b>	<b>914</b>	---	<b>1059</b>	<b>106</b>	<b>953</b>	<b>92</b>	<b>13</b>	<b>12</b>	<b>1</b>	<b>1656</b>	<b>1628</b>	<b>3284</b>	

### opzione 2

Sub comparto		Superficie Territoriale ST		Superficie da cedere al Comune Sc = 40% ST		Superficie Integrata SI = ST - Sc		Indice territoriale (IT)	Riduzione IT per presenza di vincoli	Superficie netta di solaio	Superficie netta residenziale (SUN)	Superficie netta commercio e terziario	Superficie netta produttiva	N. abitanti SUN/30mq.ab	Alloggi da SUN	Sup. stand. Residenziale 18mq/ab	Sup. stand. Terziario	Sup. stand. totale
N	parti	non soggetta a vincolo	soggetta a vincolo	non soggetta a vincolo	soggetta a vincolo	non soggetta a vincolo	soggetta a vincolo											
		mq	mq	mq	mq	mq	mq	mq/mq	mq/mq	mq	mq	mq	mq	N	N	mq	mq	mq
1	a	///	7178	///	2871	///	4307	0.35	0.30	1292	517	388	387	17	6	306	620	926
2	b	///	2307	///	923	///	1384	0.35	0.30	415	291	124	///	10	4	180	99	279
3	c	///	2974	///	1190	///	1784	0.35	0.30	535	214	160	161	7	3	126	257	383
<b>TOTALE</b>			<b>12459</b>		<b>4984</b>		<b>7475</b>	---	---	<b>2242</b>	<b>1022</b>	<b>672</b>	<b>548</b>	<b>34</b>	<b>13</b>	<b>612</b>	<b>976</b>	<b>1588</b>

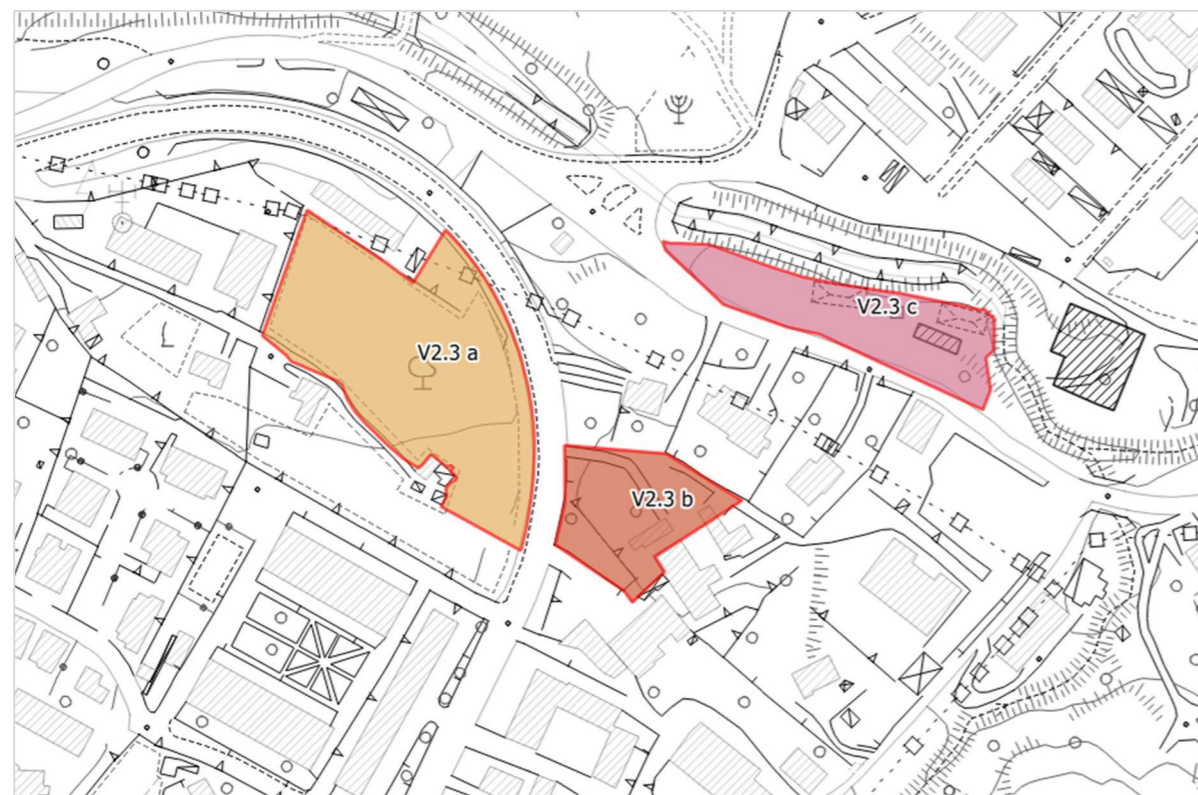


Figura 1 - Individuazione sub compartimenti su CTR



Figura 2 - Individuazione sub compartimenti su Google maps

## SCHEDA V2.5

Tipologia comparto	Residenziale	Commerciale	Uffici	Produttivo	TOTALE
C1	80 %	15 %	5 %	///	100 %

### opzione 1

Sub comparto	Sup. ter. Sup. int. ST = SI		Indice territoriale (IT)	Riduzione IT per presenza di vincoli	Superficie netta di solaio	Superficie netta residenziale (SUN)	Superficie netta commerciale e terziaria	Superficie netta produttiva	Indice territoriale per edilizia residenziale sociale integrata con edilizia libera	Superficie netta Edilizia residenziale sociale integrata con l'edilizia libera (SUNct)	Superficie spettante al Comune SUNca=10% di SUNct	Superficie spettante al privato SUNc= 90% di SUNct	N. abitanti (SUN+SUNct) 30 mq/ab	Alloggi da SUN	Alloggi da SUNc	Alloggi da SUNca	Sup. stand. Residenziale 18 mq/abit	Sup. stand. Terziario	Sup. stand. totale	
	N	parti																		non soggetta a vincolo mq
1	a1	///	12035	0.20	0.17	2046	1637	409	///	0.085	1023	102	921	89	13	12	1	1602	327	1929
2	a2	///	14475	0.20	0.17	2461	1969	492	///	0.085	1230	123	1107	107	16	14	1	1926	394	2320
3	b	///	13085	0.20	0.17	2224	1779	445	///	0.085	1112	111	1001	96	15	13	1	1728	356	2084
TOTALE			39595	---	---	6731	5385	1346	///	---	3365	336	3029	292	44	39	3	5256	1077	6333

### opzione 2

Sub comparto	Superficie Territoriale ST		Superficie da cedere al Comune Sc = 40% di ST		Superficie Integrata SI		Indice territoriale (IT)	Riduzione IT per presenza di vincoli	Superficie netta di solaio	Superficie netta residenziale (SUN)	Superficie netta commercio e terziario	Superficie netta produttiva	N. abitanti SUN/30mq.ab	Alloggi da SUN	Sup. stand. Residenziale 18mq/ab	Sup. stand. Terziario	Sup. stand. totale
	N	parti	non soggetta a vincolo mq	soggetta a vincolo mq	non soggetta a vincolo mq	soggetta a vincolo mq											
1	a1	///	12035	///	4814	7221	0.20	0.17	1228	982	246	///	33	13	594	197	791
2	a2	///	14475	///	5790	8685	0.20	0.17	1476	1181	295	///	39	16	702	236	938
3	b	///	13085	///	5234	7851	0.20	0.17	1335	1068	267	///	36	15	648	213	861
TOTALE			39595		15838	23757	---	---	4039	3231	808	///	108	44	1944	646	2590

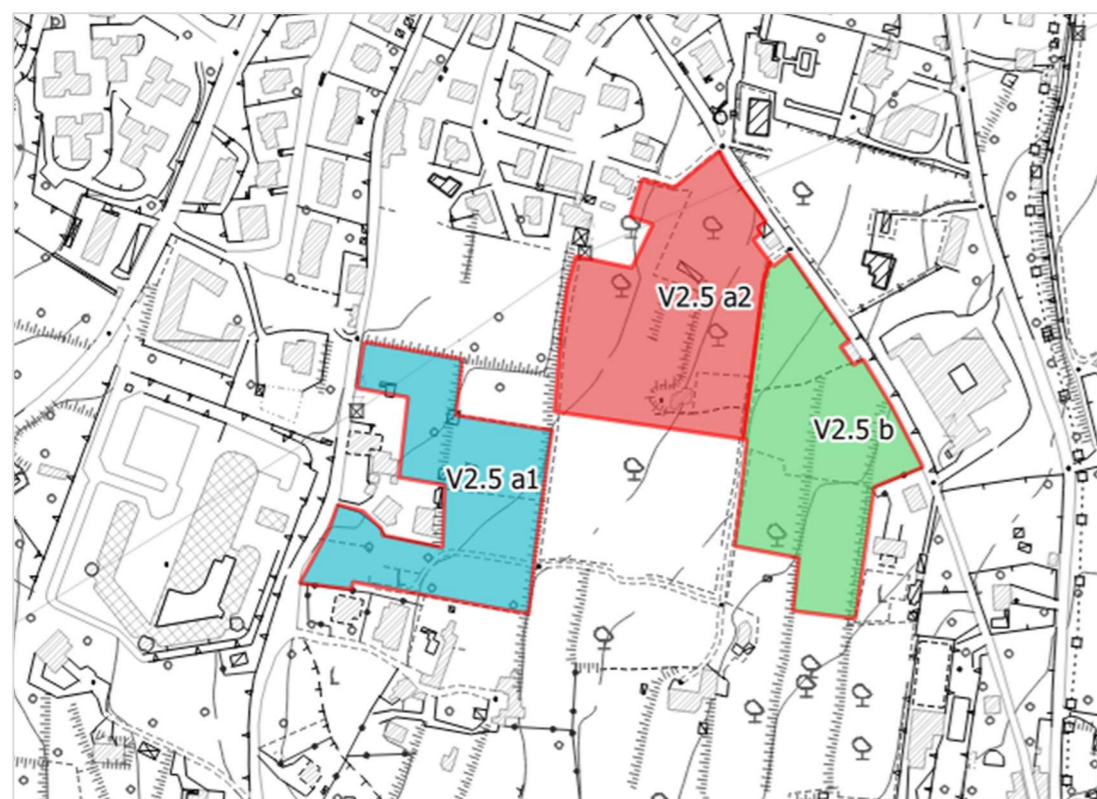


Figura 1 - Individuazione sub compartimenti su CTR

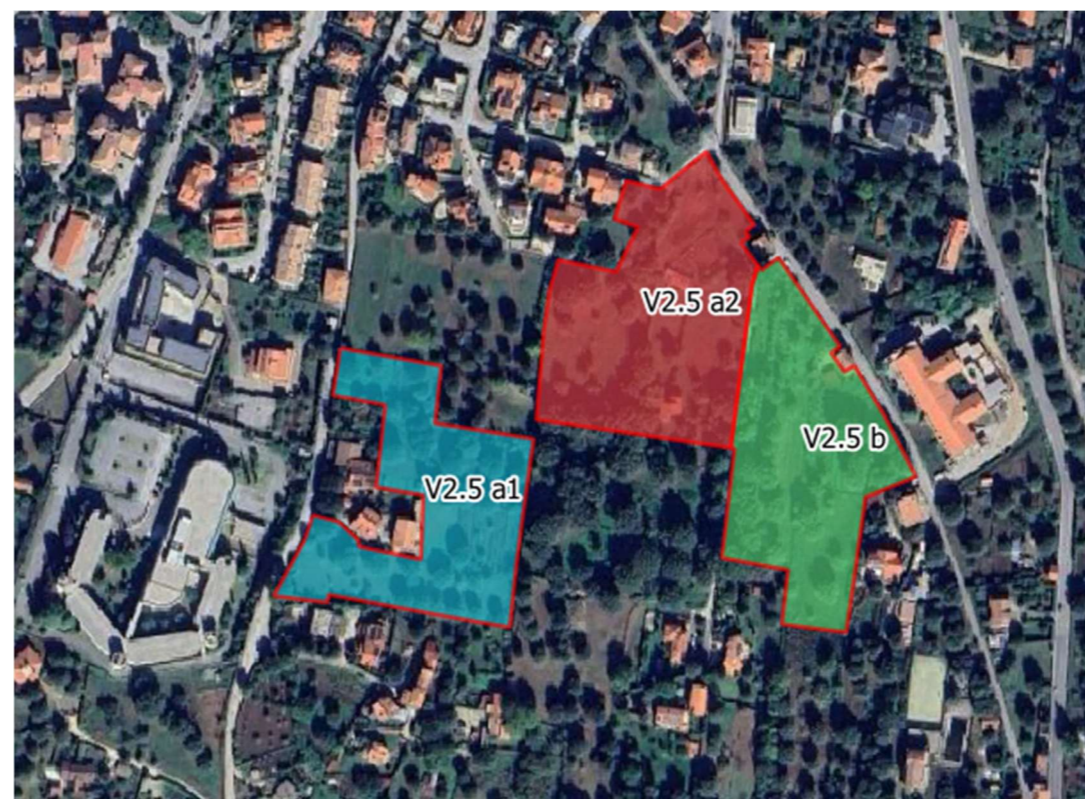


Figura 2 - Individuazione sub compartimenti su Google maps

## SCHEDA M2.1

Tipologia comparto	Residenziale	Commerciale	Uffici	Produttivo	TOTALE
C1	80 %	15 %	5 %	///	100 %

### opzione 1

Sub comparto		Sup. ter. Sup. int. ST = SI		Indice territoriale (IT)	Riduzione IT per presenza di vincoli mq/mq	Superficie netta di solaio mq	Superficie netta residenziale (SUN) mq	Superficie netta commerciale e terziaria mq	Superficie netta produttiva mq	Indice territoriale per edilizia residenziale sociale integrata con edilizia libera mq/mq	Superficie netta residenziale Edilizia residenziale sociale integrata con l'edilizia libera (SUNct) mq	Superficie spettante al Comune SUNca=10% di SUNct mq	Superficie spettante al privato SUNc= 90% di SUNct mq	N. abitanti (SUN+SUNct) 30 mq/ab N	Alloggi da SUN N	Alloggi da SUNc N	Alloggi da SUNca N	Sup. stand. Residenziale 18 mq/abit mq	Sup. stand. Terziario mq	Sup. stand. totale mq
N	parti	non soggetta a vincolo	soggetta a vincolo																	
1	a	///	3280	0,20	0,17	558	446	112	///	0.085	279	28	251	24	4	3	0	432	89	521
2	b	///	5800	0,20	0,17	986	789	197	///	0.085	493	49	444	43	7	6	1	774	158	932
<b>TOTALE</b>			<b>9080</b>	---	---	<b>1544</b>	<b>1235</b>	<b>309</b>	<b>///</b>	---	<b>772</b>	<b>77</b>	<b>695</b>	<b>67</b>	<b>11</b>	<b>9</b>	<b>1</b>	<b>1206</b>	<b>247</b>	<b>1453</b>

### opzione 2

Sub comparto		Superficie Territoriale ST		Superficie da cedere al Comune Sc = 40% ST		Superficie Integrata SI = ST - Sc		Indice territoriale (IT)	Riduzione IT per presenza di vincoli mq/mq	Superficie netta di solaio mq	Superficie netta residenziale (SUN) mq	Superficie netta commercio e terziario mq	Superficie netta produttiva mq	N. abitanti SUN/30mq.ab N	Alloggi da SUN N	Sup. stand. Residenziale 18mq/ab mq	Sup. stand. Terziario mq	Sup. stand. totale mq
N	parti	non soggetta a vincolo	soggetta a vincolo	non soggetta a vincolo	soggetta a vincolo	non soggetta a vincolo	soggetta a vincolo											
1	a	///	3280	///	1312	///	1968	0,20	0,17	335	268	67	///	9	4	162	54	216
2	b	///	5800	///	2320	///	3480	0,20	0,17	591	473	118	///	16	7	288	94	382
<b>TOTALE</b>			<b>9080</b>		<b>3632</b>		<b>5448</b>	---	---	<b>926</b>	<b>741</b>	<b>185</b>	<b>///</b>	<b>25</b>	<b>11</b>	<b>450</b>	<b>148</b>	<b>598</b>

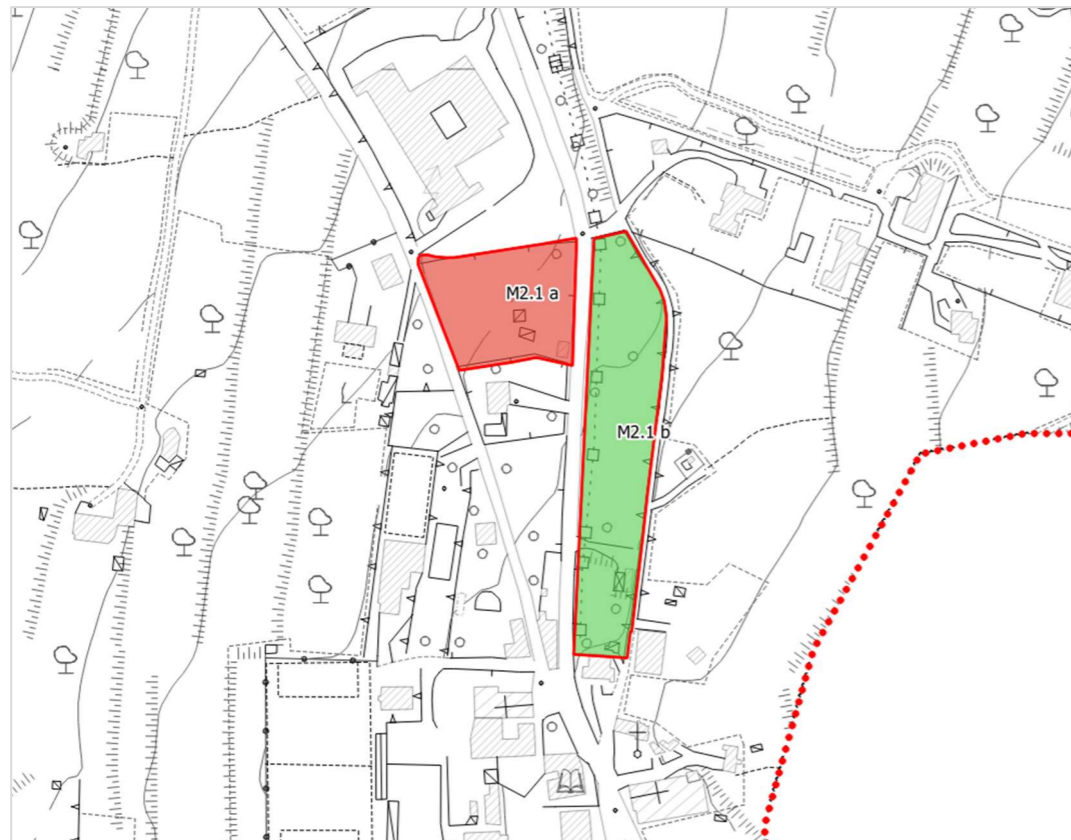


Figura 1 - Individuazione sub comparti su CTR



Figura 2 - Individuazione sub comparti su Google maps

## SCHEDA M2.2

Tipologia comparto	Residenziale	Commerciale	Uffici	Produttivo	TOTALE
C1	80 %	15 %	5 %	///	100 %

### opzione 1

Sub comparto	Sup. ter. Sup. int. ST = SI		Indice territoriale (IT)	Riduzione e IT per presenza di vincoli	Superficie netta di solaio	Superficie netta residenziale (SUN)	Superficie netta commerciale e terziaria	Superficie netta produttiva	Indice territoriale per edilizia residenziale sociale integrata con edilizia libera	Superficie netta residenziale Edilizia residenziale sociale integrata con l'edilizia libera (SUNct)	Superficie spettante al Comune SUNca=10% di SUNct	Superficie spettante al privato SUNc= 90% di SUNct	N. abitanti (SUN+SUNct) 30 mq/ab	Alloggi da SUN	Alloggi da SUNc	Alloggi da SUNca	Sup. stand. Residenziale 18 mq/abit	Sup. stand. Terziario	Sup. stand. totale	
	N	parti																		non soggetta a vincolo
1	a	6994	///	0,18	///	1259	1007	252	///	0,085	594	59	535	53	9	7	1	954	202	1156

### opzione 2

Sub comparto	Superficie Territoriale ST		Superficie da cedere al Comune Sc = 40% ST		Superficie Integrata SI = ST - Sc		Indice territoriale (IT)	Riduzione IT per presenza di vincoli	Superficie netta di solaio	Superficie netta residenziale (SUN)	Superficie netta commercio e terziario	Superficie netta produttiva	N. abitanti SUN/30mq.ab	Alloggi da SUN	Sup. stand. Residenziale 18mq/ab	Sup. stand. Terziario	Sup. stand. totale	
	N	parti	non soggetta a vincolo	soggetta a vincolo	non soggetta a vincolo	soggetta a vincolo												
1	a	6994	///	2798	///	4196	///	0,18	///	755	604	151	///	20	9	360	121	481

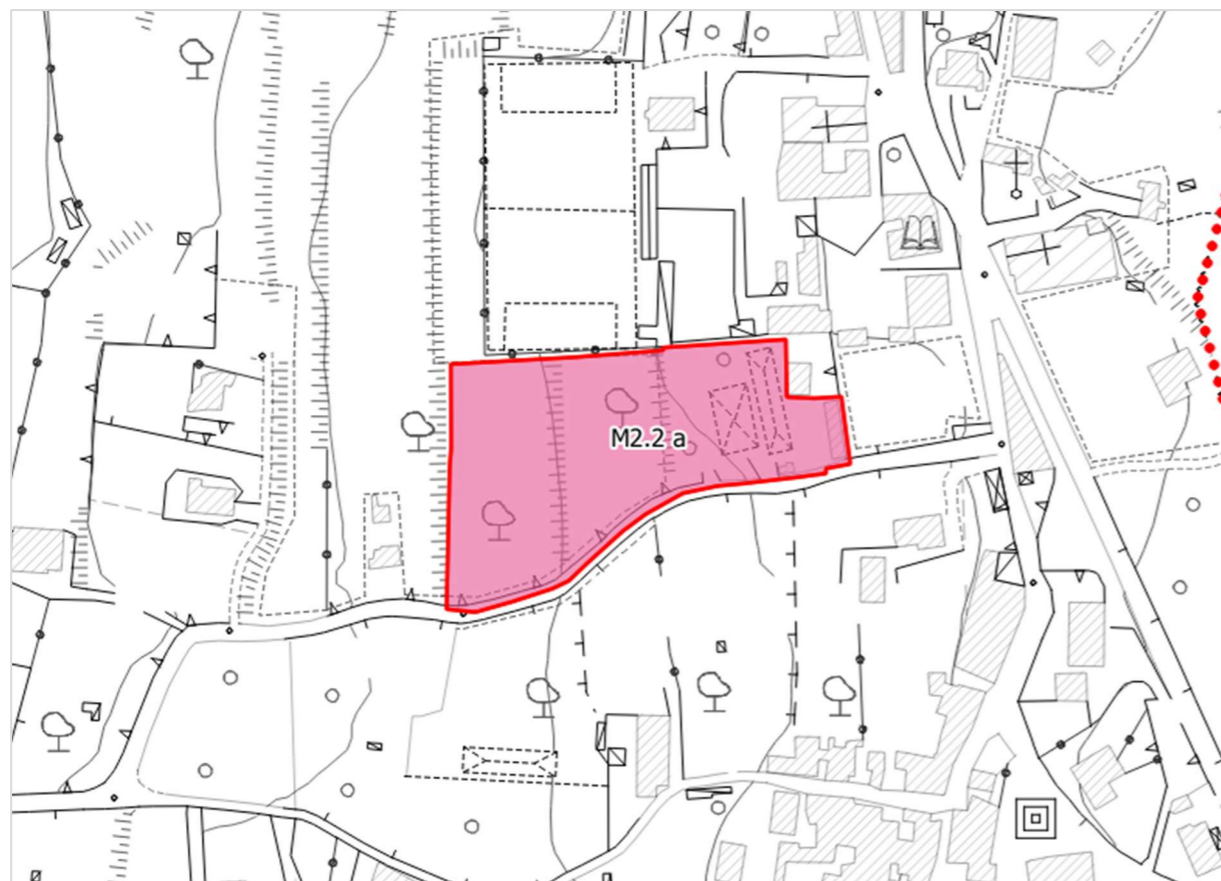


Figura 1 - Individuazione sub compartimenti su CTR



Figura 2 - Individuazione sub compartimenti su Google maps

## SCHEDA A2.1

Tipologia comparto	Residenziale	Commerciale	Uffici	Produttivo	TOTALE
C1	80 %	15 %	5 %	///	100 %

### opzione 1

Sub comparto	Sup. ter. Sup. int. ST = SI		Indice territoriale (IT)	Riduzione IT per presenza di vincoli	Superficie netta di solaio	Superficie netta residenziale (SUN)	Superficie netta commerciale e terziaria	Superficie netta produttiva	Indice territoriale per edilizia residenziale sociale integrata con edilizia libera	Superficie netta residenziale Edilizia residenziale sociale integrata con l'edilizia libera (SUNct)	Superficie spettante al Comune SUNca=10% di SUNct	Superficie spettante al privato SUNc= 90% di SUNct	N. abitanti (SUN+SUNct) 30 mq/ab	Alloggi da SUN	Alloggi da SUNc	Alloggi da SUNca	Sup. stand. Residenziale 18 mq/abit	Sup. stand. Terziario	Sup. stand. totale	
	N	parti																		non soggetta a vincolo mq
1	a	///	1724	0,18	0,153	411	329	82	///	0,085	228	23	205	19	3	3	0	342	66	400
	b	///	960	0,18	0,153															
TOTALE		2684		---	---	411	329	82	///	---	228	23	205	19	3	3	0	342	66	400

### opzione 2

Sub comparto	Superficie Territoriale ST		Superficie da cedere al Comune Sc = 40% ST		Superficie Integrata SI = ST - Sc		Indice territoriale (IT)	Riduzione IT per presenza di vincoli	Superficie netta di solaio	Superficie netta residenziale (SUN)	Superficie netta commercio e terziario	Superficie netta produttiva	N. abitanti SUN/30mq.ab	Alloggi da SUN	Sup. stand. Residenziale 18mq/ab	Sup. stand. Terziario	Sup. stand. totale	
	N	parti	non soggetta a vincolo mq	soggetta a vincolo mq	non soggetta a vincolo mq	soggetta a vincolo mq												mq/mq
1	a	///	1724	///	690	///	1034	0,18	0,153	246	197	49	///	7	3	126	39	165
	b	///	960	///	384	///	576	0,18	0,153									
TOTALE		2684		1074		1610		---	---	246	197	49	///	7	3	126	39	165

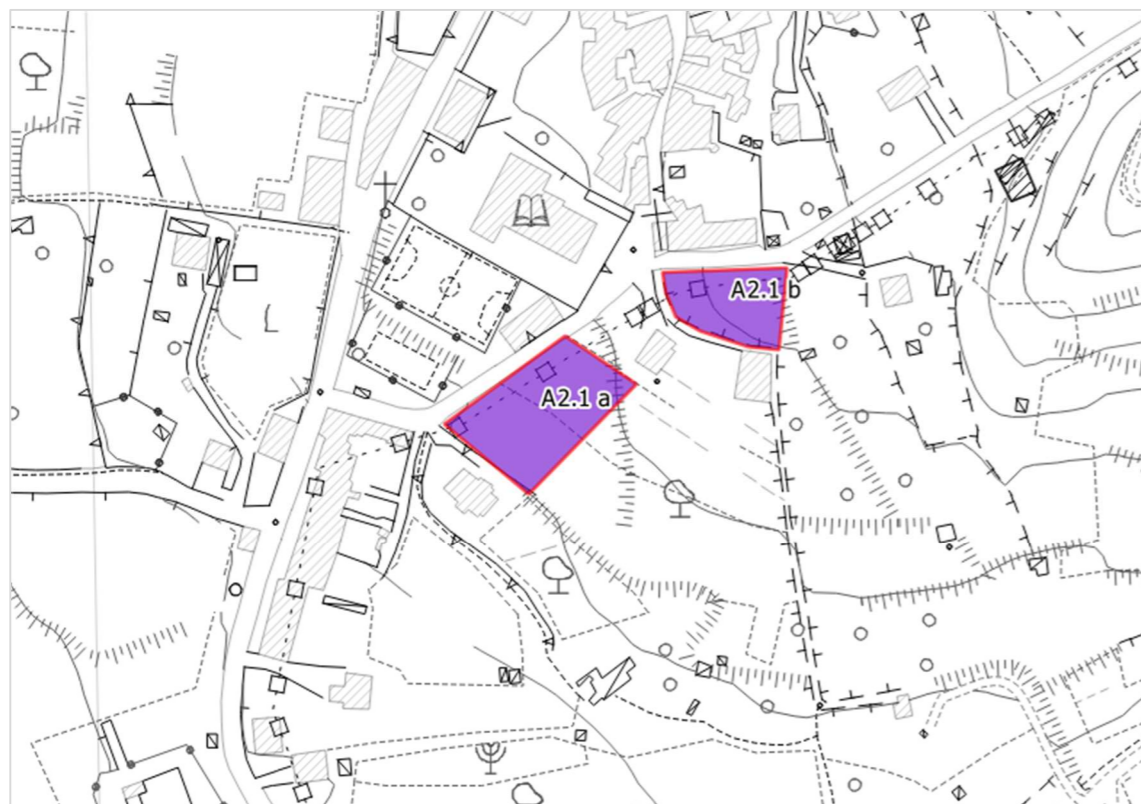


Figura 1 - Individuazione sub comparti su CTR

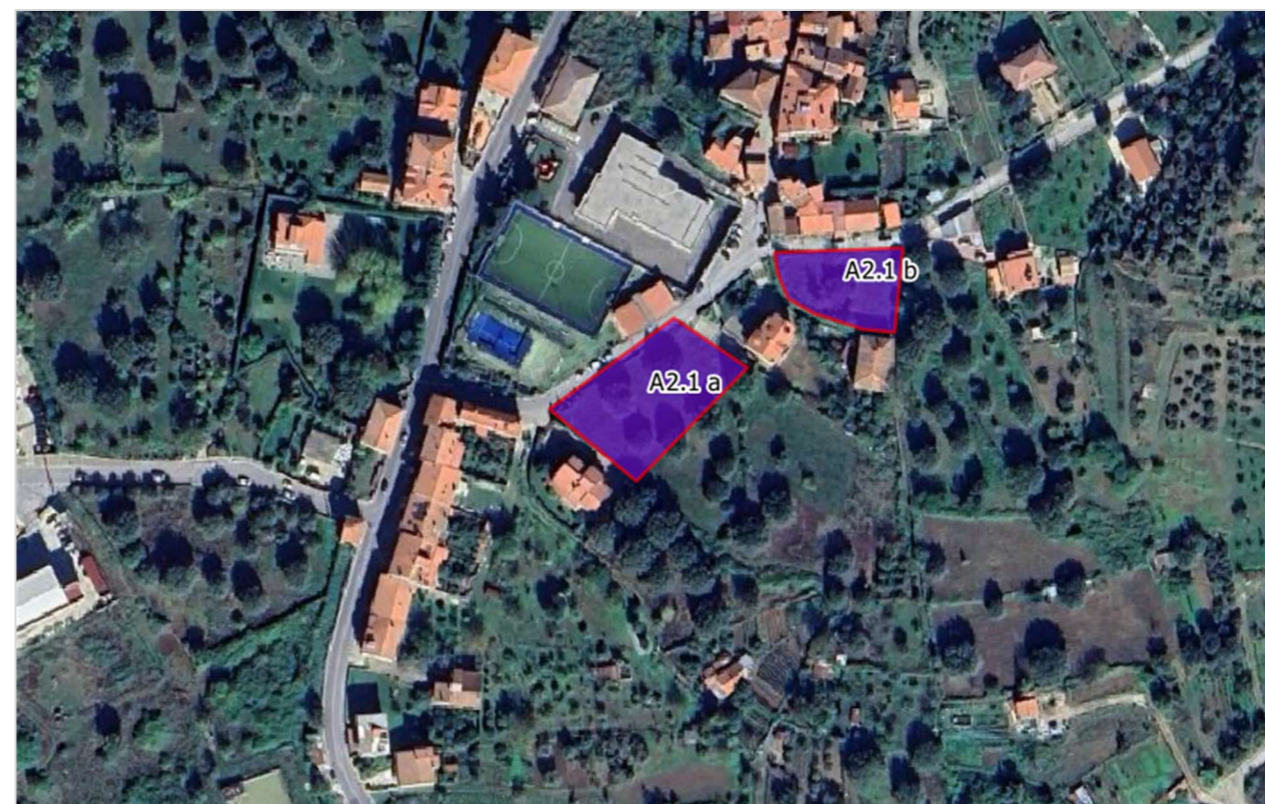


Figura 2 - Individuazione sub comparti su Google maps

## SCHEDA P2.1

Tipologia comparto	Residenziale	Commerciale	Uffici	Produttivo	TOTALE
C3	40 %	15 %	15 %	30 %	100 %

### opzione 1

Sub comparto	Sup. ter. Sup. int.		Indice territoriale (IT)	Riduzione IT per presenza di vincoli	Superficie netta di solaio	Superficie netta residenziale (SUN)	Superficie netta commerciale e terziaria	Superficie netta produttiva	Indice territoriale per edilizia residenziale sociale integrata con edilizia libera	Superficie netta residenziale Edilizia residenziale sociale integrata con l'edilizia libera (SUNct)	Superficie spettante al Comune SUNca=10% di SUNct	Superficie spettante al privato SUNc= 90% di SUNct	N. abitanti (SUN+SUNct) 30 mq/ab	Alloggi da SUN	Alloggi da SUNc	Alloggi da SUNca	Sup. stand. Residenziale 18 mq/abit	Sup. stand. Terziario	Sup. stand. totale	
	non soggetta a vincolo	soggetta a vincolo																		
N	part		mq/mq	mq/mq	mq	mq	mq	mq	mq/mq	mq	mq	mq	N	N	N	N	mq	mq	mq	
1	a1	4978	///	0,18	///	896	358	269	269	0,085	423	42	381	26	3	5	0	468	430	898
2	a2	6045	///	0,18	///	1088	435	326	326	0,085	514	51	463	32	3	6	0	576	522	1098
<b>TOTALE</b>		<b>11023</b>	---	---	---	<b>1984</b>	<b>793</b>	<b>595</b>	<b>595</b>	---	<b>937</b>	<b>93</b>	<b>844</b>	<b>58</b>	<b>6</b>	<b>11</b>	<b>0</b>	<b>1044</b>	<b>952</b>	<b>1996</b>

### opzione 2

Sub comparto	Superficie Territoriale		Superficie da cedere al Comune		Superficie Integrata		Indice territoriale (IT)	Riduzione IT per presenza di vincoli	Superficie netta di solaio	Superficie netta residenziale (SUN)	Superficie netta commercio e terziario	Superficie netta produttiva	N. abitanti SUN/30mq.ab	Alloggi da SUN	Sup. stand. Residenziale 18mq/ab	Sup. stand. Terziario	Sup. stand. totale	
	non soggetta a vincolo	soggetta a vincolo	non soggetta a vincolo	soggetta a vincolo	non soggetta a vincolo	soggetta a vincolo												
N	part		mq	mq	mq	mq	mq/mq	mq/mq	mq	mq	mq	mq	N	N	mq	mq	mq	
1	a1	4978	///	1991	///	2987	///	0,18	///	538	215	161	161	7	3	126	258	384
2	a2	6045	///	2418	///	3627	///	0,18	///	653	261	196	196	9	3	162	314	476
<b>TOTALE</b>		<b>11023</b>	---	<b>4409</b>	---	<b>6614</b>	---	---	---	<b>1191</b>	<b>476</b>	<b>357</b>	<b>357</b>	<b>16</b>	<b>6</b>	<b>288</b>	<b>572</b>	<b>860</b>

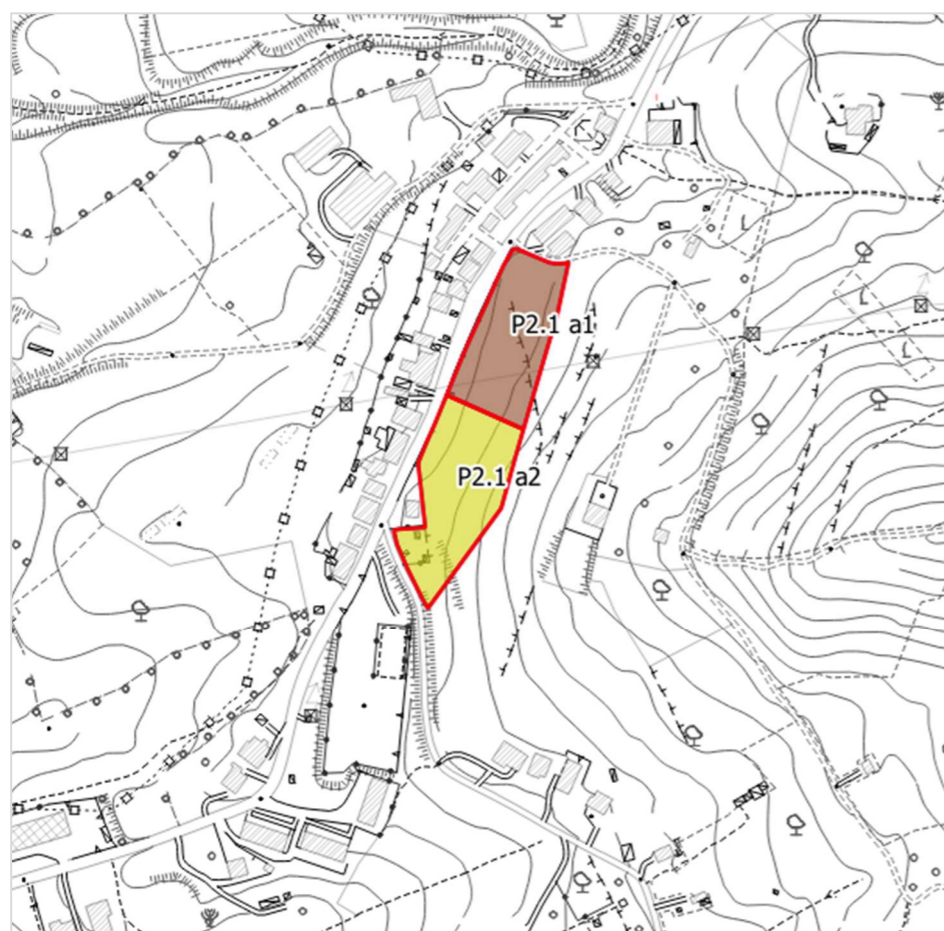


Figura 1 - Individuazione sub compartimenti su CTR



Figura 2 - Individuazione sub compartimenti su Google maps